

Guindaste MC 15600



ALCANCE MÁX
HORIZONTAL
15,00 m



ALCANCE MÁX
VERTICAL DO SOLO
18,60 m



ÂNGULO
DE GIRO
415°

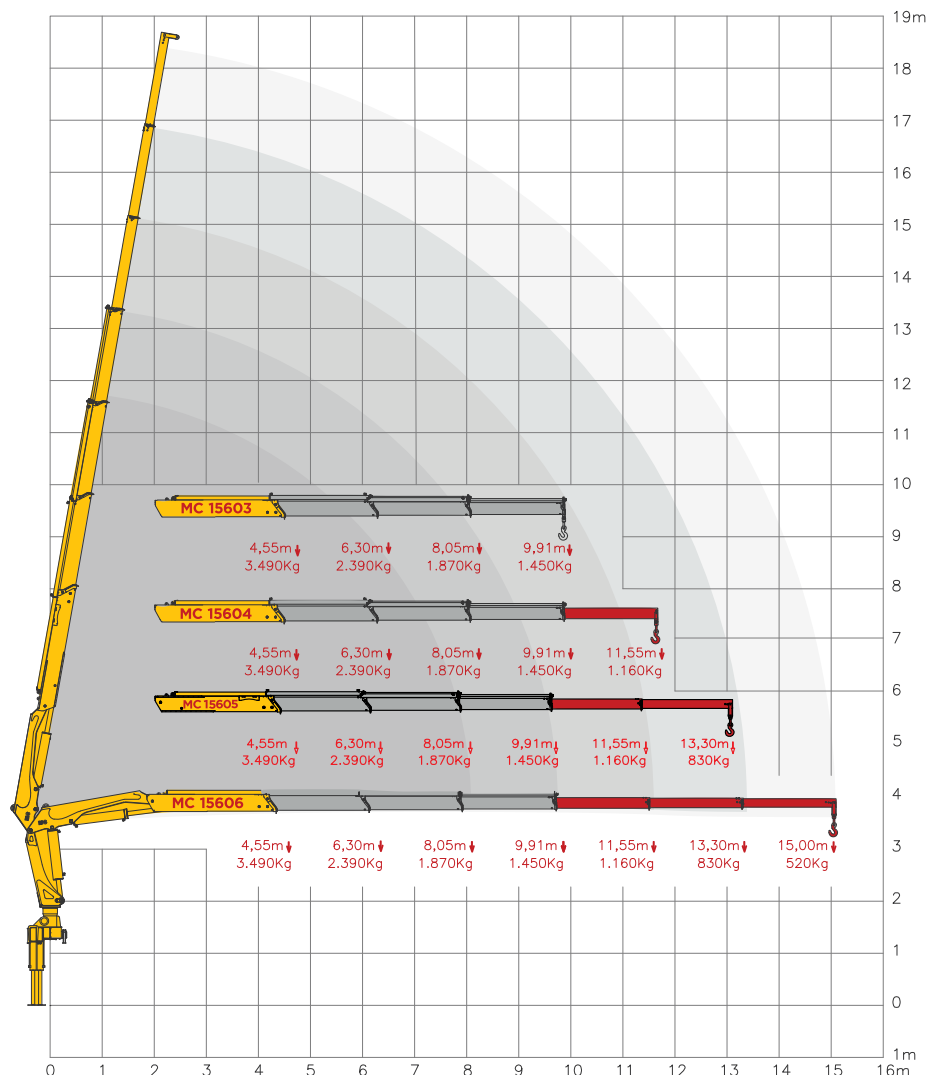
Especificações - MC 15606

CAPACIDADE NA
EXTENSÃO MÁX.
15,00 m

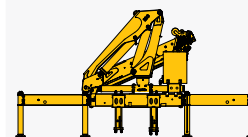


MASAL

GRÁFICO DE CARGA

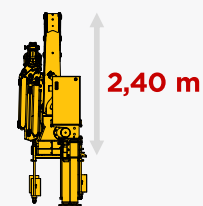


DIMENSÕES



2,55 m

5,30 m



2,40 m

0,98 m

CONFIRA EM NOSSO SITE



ESPECIFICAÇÕES TÉCNICAS

		MC 15603	MC 15604	MC 15605	MC 15606
Momento de carga útil	kgf/m	15000	15000	15000	15000
Pressão máxima de trabalho	bar	230	230	230	230
Capacidade do reservatório de óleo	L	130	130	130	130
Peso do equipamento	kg	2450	2520	2560	2600
Quantidade de lanças hidráulicas		3	3	3	3
Quantidade de lanças manuais		0	1	2	3
Capacidade máxima no alcance máximo	kg	1450	1160	830	520
Capacidade na primeira pega	kg	3490	3490	3490	3490
Alcance máximo horizontal	m	9,91	11,55	13,30	15,00
Alcance horizontal hidráulico	m	9,91	9,91	9,91	9,91
Alcance máximo vertical do solo	m	13,35	15,10	16,85	18,60
Alcance vertical hidráulico	m	13,35	13,35	13,35	13,35
Largura em posição de transporte	m	2,55	2,55	2,55	2,55
Largura com estabilizadores acionados	m	5,30	5,30	5,30	5,30
Ângulo máximo de abertura	graus	80	80	80	80
Ângulo de giro	graus	415	415	415	415
Raio mínimo de içamento	m	1,00	1,00	1,00	1,00
Espaço ocupado para montagem	m	1,18	1,18	1,18	1,18
Torque de giro	kgf/m	2877	2877	2877	2877
PBT mínimo para instalação	ton	13	13	13	13

CORES DISPONÍVEIS



PADRÃO

OPCIONAIS



CONHEÇA NOSSAS LINHAS



NOSSA FORÇA É TRADIÇÃO

MASAL INDUSTRIA

Matriz - Rua Alfredo Caetano, 02
Sto. Antônio da Patrulha / RS

(51) 3662-3066
www.masal.com.br

MASAL