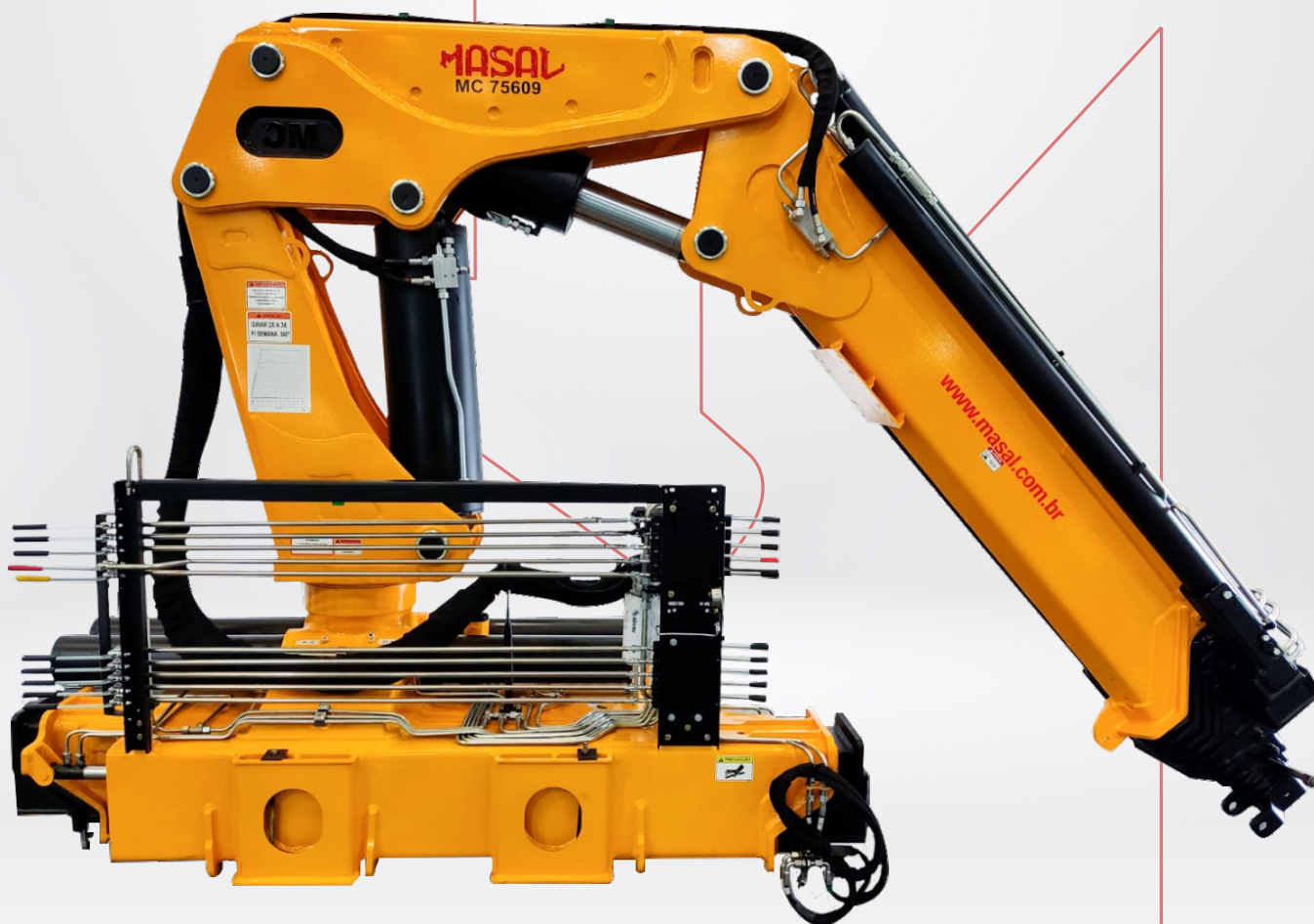


# Guindaste MC 75609



ALCANCE MÁX  
HORIZONTAL  
**21,32 m**



ALCANCE MÁX  
VERTICAL DO SOLO  
**25,08 m**



ÂNGULO  
DE GIRO  
**360°**

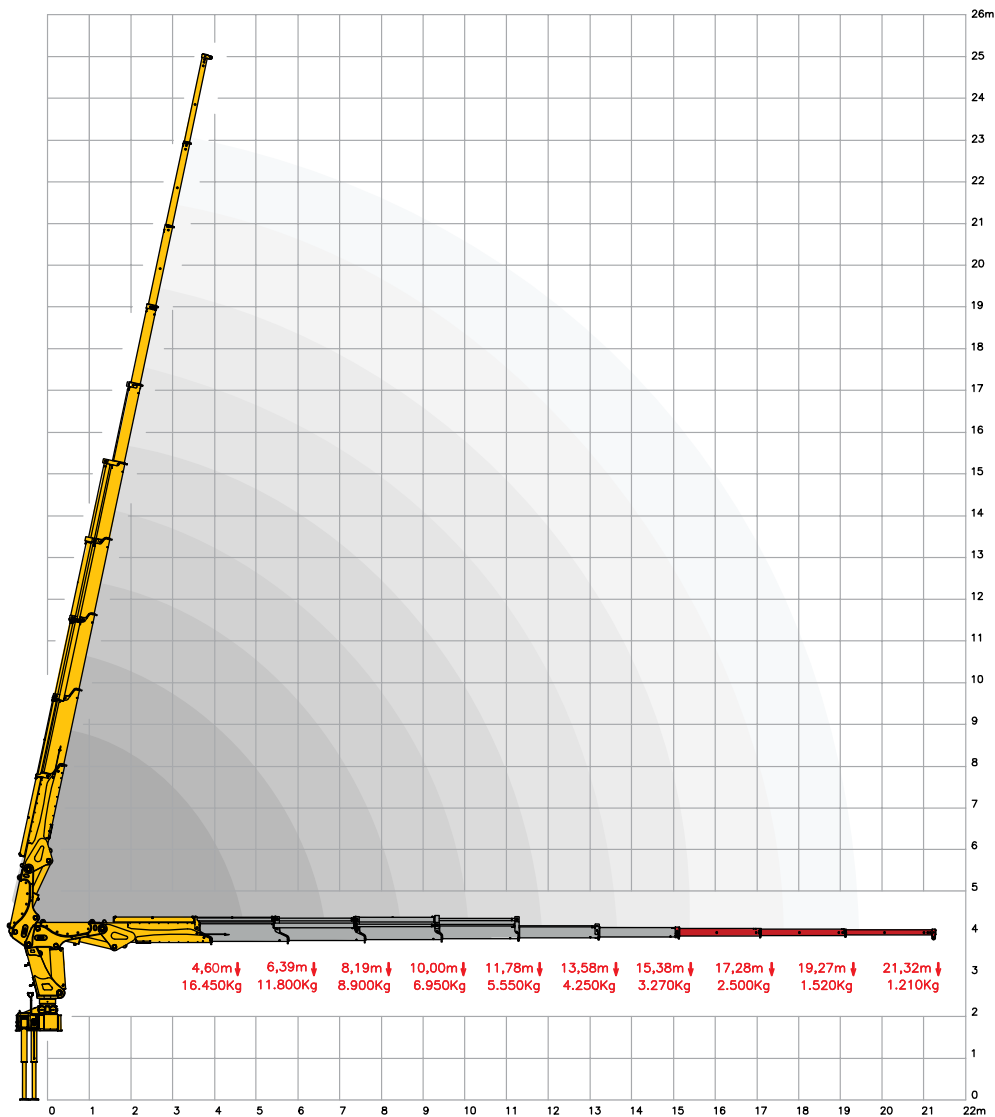
Especificações - MC 75609

CAPACIDADE NA  
EXTENSÃO MÁX.  
21,32 m

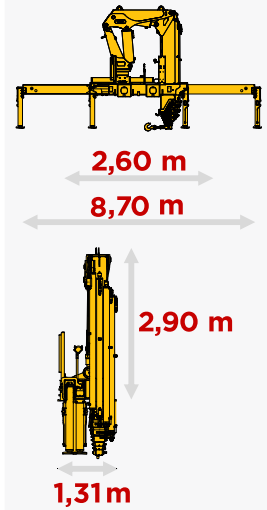


# MASAL

# GRÁFICO DE CARGA



## DIMENSÕES



## CONFIRA EM NOSSO SITE



## ESPECIFICAÇÕES TÉCNICAS

		<b>MC</b> 75609
Momento de carga útil	Kgf/m	75600
Pressão máxima de trabalho	bar	250
Capacidade do reservatório de óleo	L	220
Peso do equipamento	Kg	6500
Quantidade de lanças hidráulicas		6
Quantidade de lanças manuais		3
Capacidade máxima no alcance máximo	Kg	1210
Capacidade na primeira pega	Kg	16450
Alcance máximo horizontal	m	21,32
Alcance máximo horizontal hidráulico	m	15,38
Alcance máximo vertical do solo	m	25,08
Alcance vertical hidráulico	m	19,45
Largura em posição de transporte	m	2,60
Largura com estabilizadores acionados	m	8,70
Ângulo máximo de abertura	graus	78
Ângulo de giro	graus	360
Raio mínimo de içamento	m	1,70
Espaço ocupado para montagem	m	1,48
Torque de giro	Kgf/m	10934
PBT mínimo para instalação	ton	27

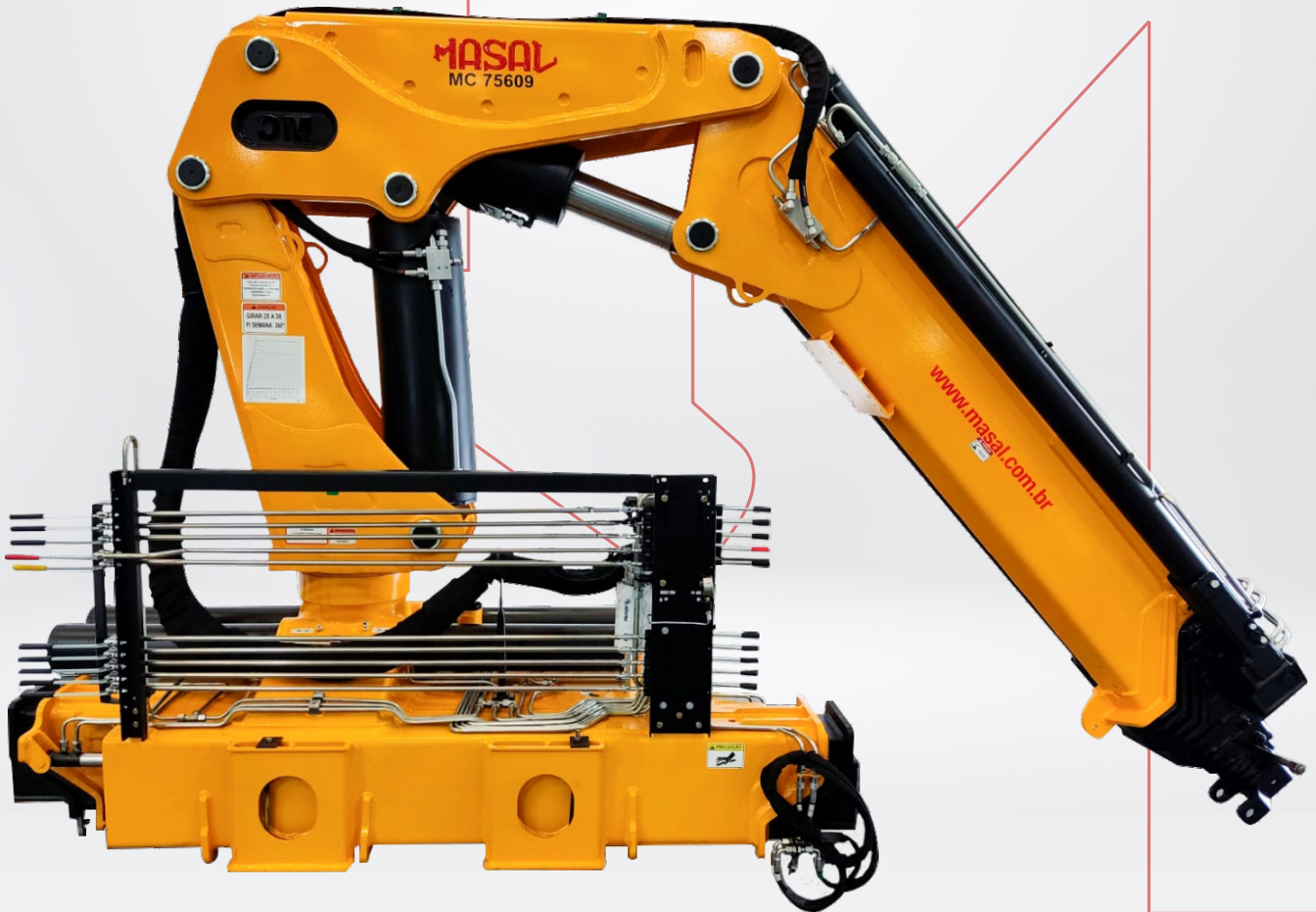
## CORES DISPONÍVEIS



## CONHEÇA NOSSAS LINHAS



# Guindaste MC 75606 + Fly Jib



ALCANCE MÁX  
HORIZONTAL  
**26,50 m**



ALCANCE MÁX  
VERTICAL DO SOLO  
**30,00 m**



ÂNGULO  
DE GIRO  
**360°**

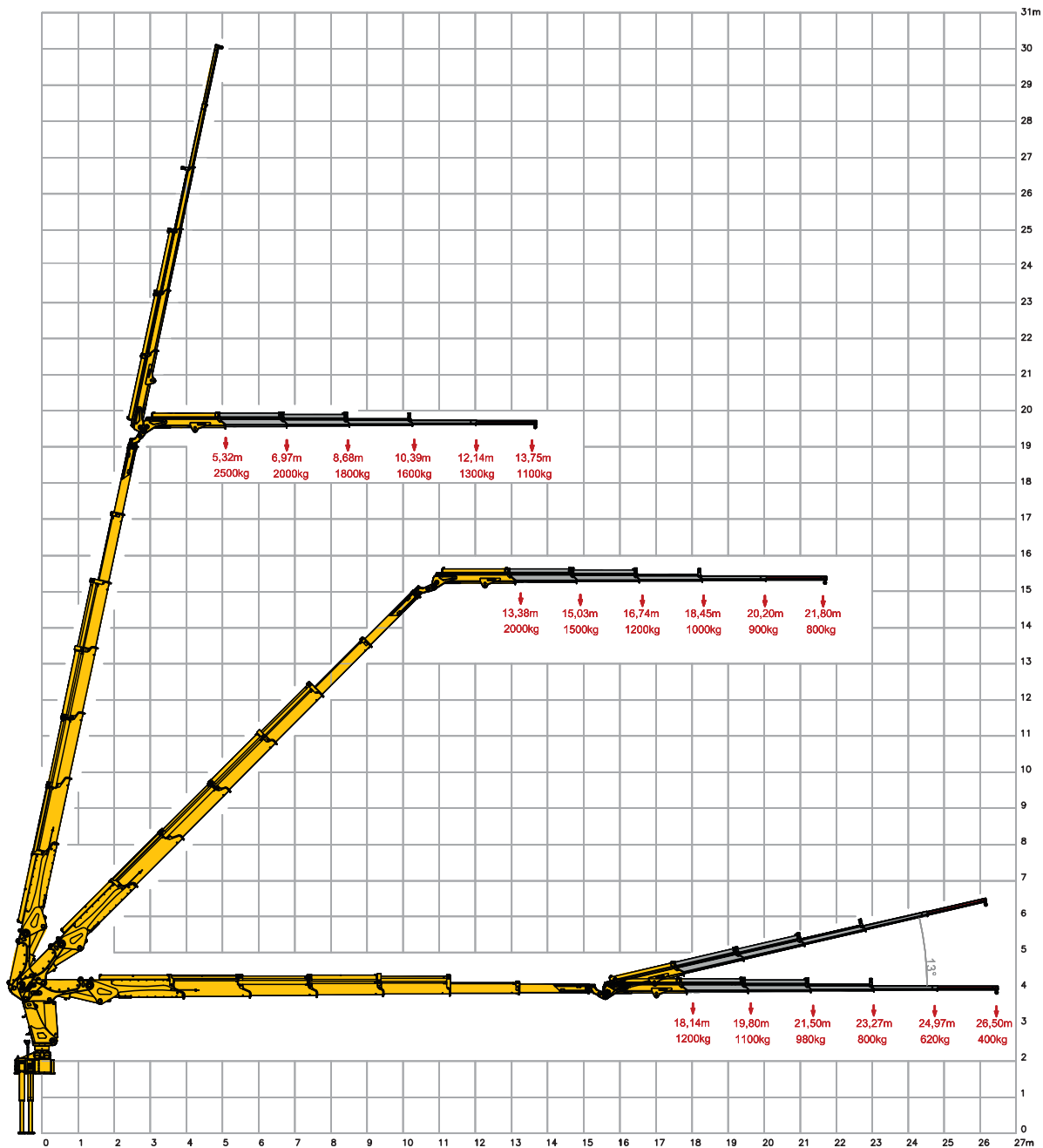
Especificações - MC 75606+FLY

CAPACIDADE NA  
EXTENSÃO MÁX.  
26,50 m



# MASAL

# GRÁFICO DE CARGA



## ESPECIFICAÇÕES TÉCNICAS

**MC**  
**75606+ FLY**

Quantidade de lanças hidráulicas		3
Quantidade de lanças manuais		2
Capacidade máxima no alcance máximo	kg	400
Alcance máximo horizontal	m	26,50
Alcance horizontal hidráulico	m	23,27
Alcance máximo vertical do solo	m	30,00
Alcance vertical hidráulico	m	26,80

### CORES DISPONÍVEIS



CONHEÇA  
NOSSAS  
LINHAS

