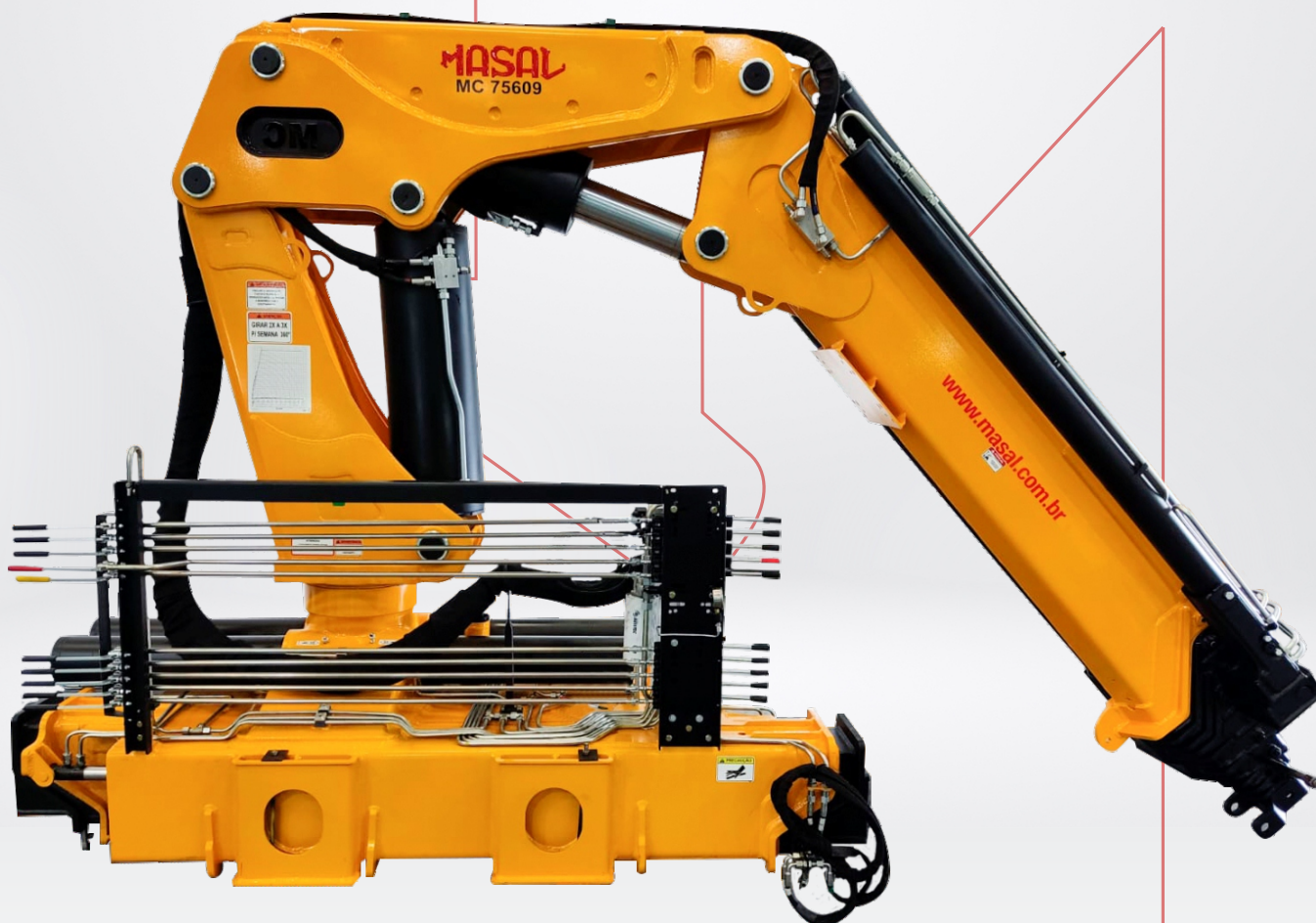


# Guindaste MC 75609



ALCANCE MÁX  
HORIZONTAL  
**21,74 m**



ALCANCE MÁX  
VERTICAL DO SOLO  
**25,16 m**



ÂNGULO  
DE GIRO  
**360°**

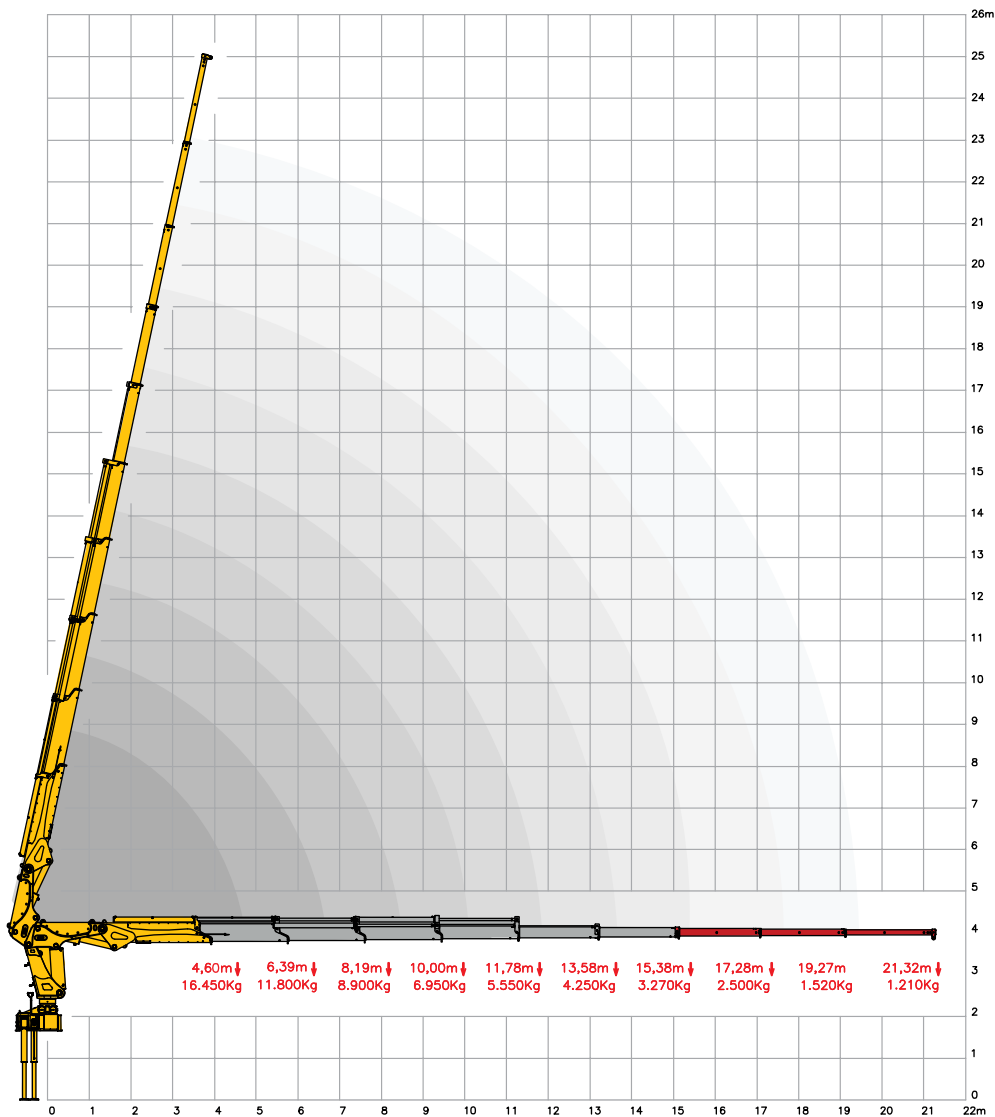
Especificações - MC 75609

CAPACIDADE NA  
EXTENSÃO MÁX.  
21,74 m

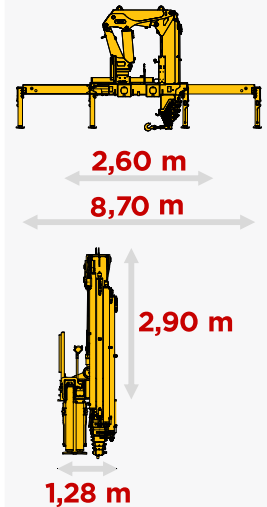


# MASAL

# GRÁFICO DE CARGA



## DIMENSÕES



## CONFIRA EM NOSSO SITE



## ESPECIFICAÇÕES TÉCNICAS

**MC**  
**75609**

Momento de carga útil	kgf/m	75600
Pressão máxima de trabalho	bar	240
Capacidade do reservatório de óleo	L	220
Peso do equipamento	kg	6500
Quantidade de lanças hidráulicas		6
Quantidade de lanças manuais		3
Capacidade máxima no alcance máximo	kg	1210
Capacidade na primeira pega	kg	16450
Alcance máximo horizontal	m	21,32
Alcance horizontal hidráulico	m	15,38
Alcance máximo vertical do solo	m	25,08
Alcance vertical hidráulico	m	19,45
Largura em posição de transporte	m	2,60
Largura com estabilizadores acionados	m	8,70
Ângulo máximo de abertura	graus	78
Ângulo de giro	graus	360
Raio mínimo de içamento	m	1,70
Espaço ocupado para montagem	m	1,48
Torque de giro	kgf/m	10934
PBT mínimo para instalação	ton	27

## CORES DISPONÍVEIS



## CONHEÇA NOSSAS LINHAS

