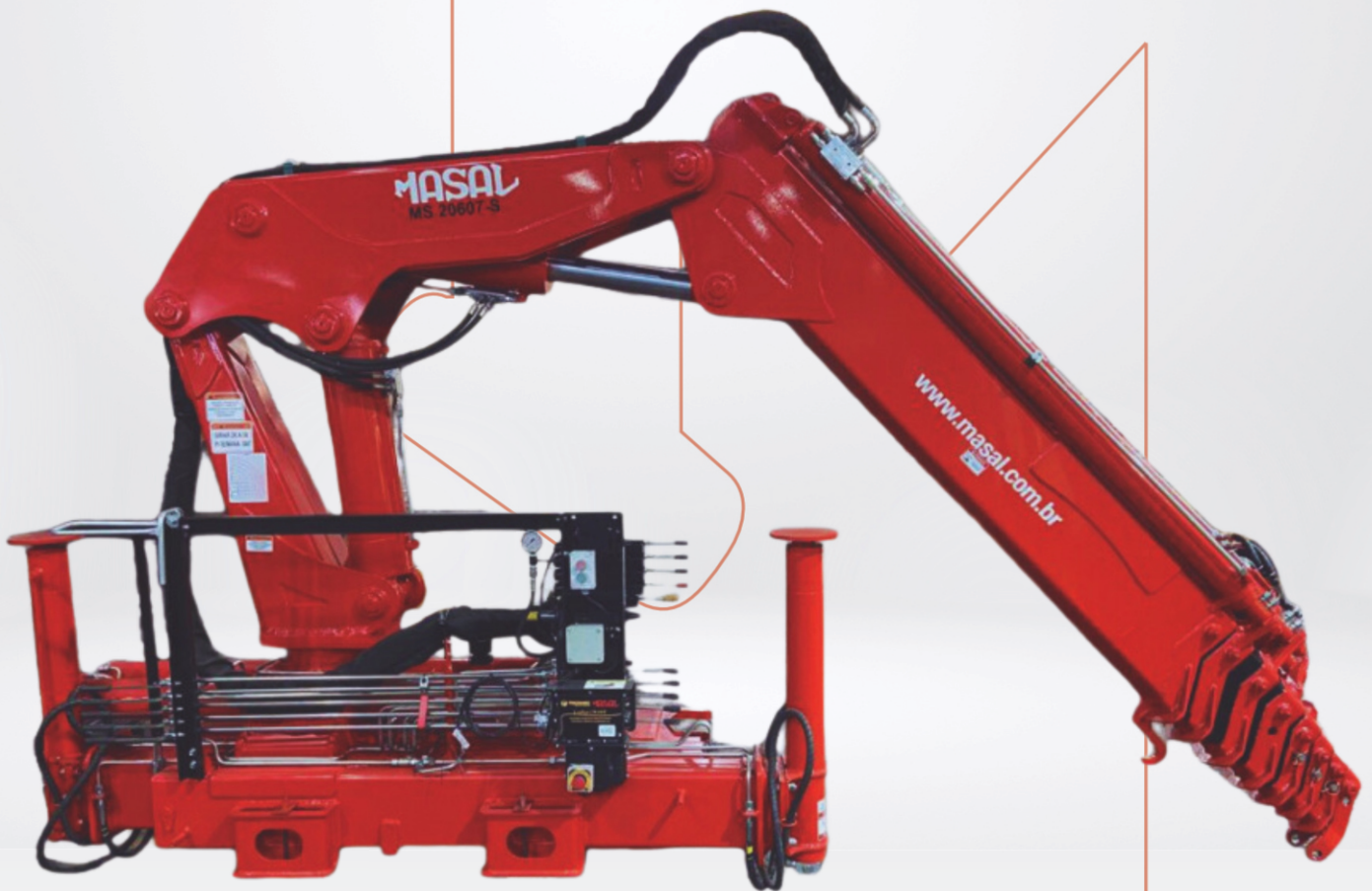


Guindaste MS 20600-S



ALCANCE MÁX
HORIZONTAL

17,44 m



ALCANCE MÁX
VERTICAL DO SOLO

20,40 m



ÂNGULO
DE GIRO
360°

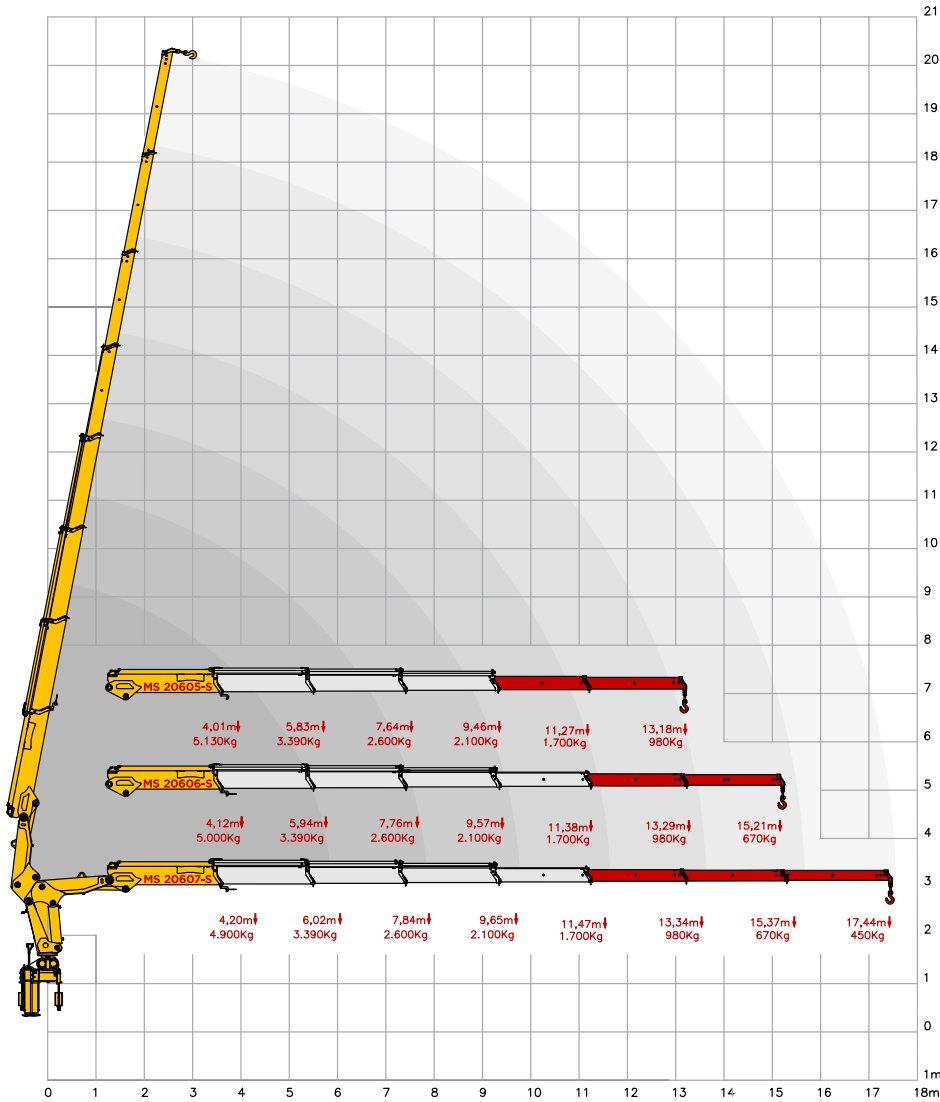
CAPACIDADE NA
EXTENSÃO MÁX.

17,44m

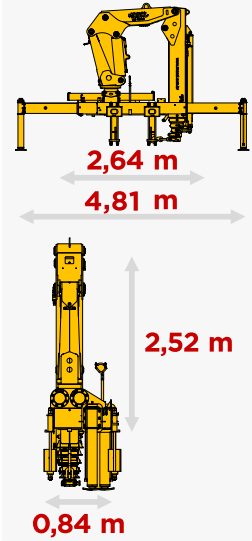


MS 20600-S

GRÁFICO DE CARGA



DIMENSÕES



CONFIRA EM NOSSO SITE



ESPECIFICAÇÕES TÉCNICAS

		MS 20605	MS 20606	MS 20607
Momento de carga útil	kgf/m	20600	20600	20600
Pressão máxima de trabalho	bar	200	200	200
Capacidade do reservatório de óleo	L	117	117	117
Peso do equipamento	kg	2950	3050	3150
Quantidade de lanças hidráulicas		3	4	4
Quantidade de lanças manuais		2	2	3
Capacidade máxima no alcance máximo	kg	1200	900	450
Capacidade na primeira pega	kg	5130	5000	4900
Alcance máximo horizontal	m	13,18	15,21	17,44
Alcance horizontal hidráulico	m	9,46	11,38	11,47
Alcance máximo vertical do solo	m	16,04	18,45	20,40
Alcance vertical hidráulico	m	12,30	14,40	14,40
Largura em posição de transporte	m	2,60	2,60	2,60
Largura com estabilizadores acionados	m	4,81	4,81	4,81
Ângulo máximo de abertura	graus	80	80	80
Ângulo de giro	graus	360	360	360
Raio mínimo de içamento	m	1,90	1,90	1,90
Espaço ocupado para montagem	m	1,00	1,00	1,00
Torque de giro	kgf/m	4830	4830	4830
PBT mínimo para instalação	ton	17	17	17

CORES DISPONÍVEIS



CONHEÇA NOSSAS LINHAS



NOSSA FORÇA É TRADIÇÃO

MASAL INDUSTRIA

Matriz - Rua Alfredo Caetano, 02
Sto. Antônio da Patrulha / RS

(51) 3662-3066
www.masal.com.br

MASAL