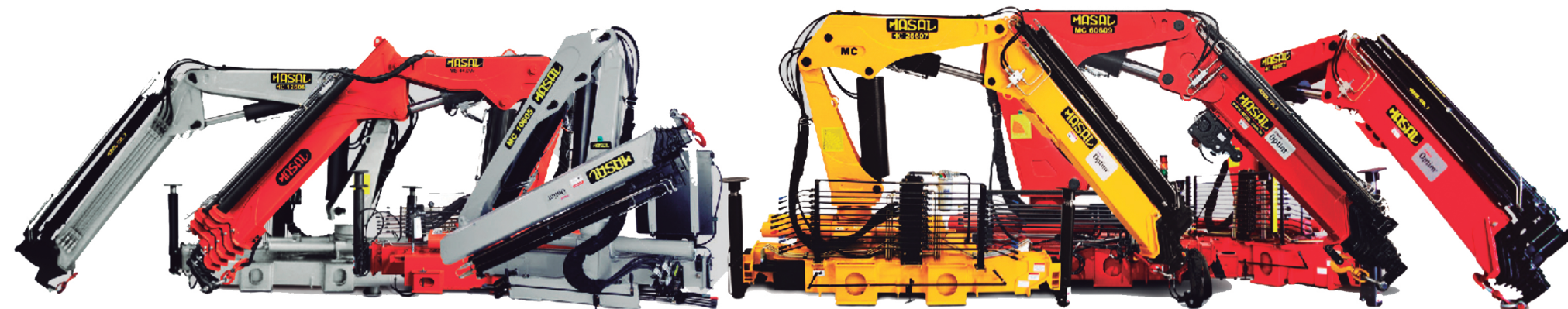
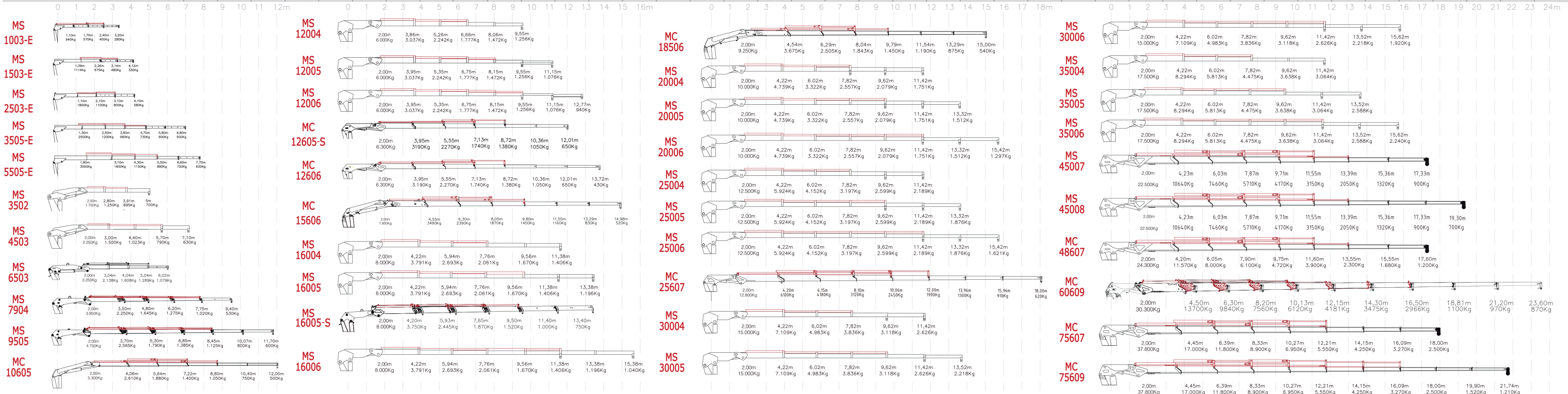


Guindastes Hidráulicos



ESPECIFICAÇÕES TÉCNICAS

	MS 1003-E	MS 1503-E	MS 2503-E	MS 3505-E	MS 5005-E	MS 3502	MS 4503	MS 6503	MS 7904	MS 9505	MC 10605	MS 12004	MS 12005	MS 12006	MC 12605-S	MC 12606	MC 15606	MS 16004	MS 16005	MS 16005-S	MS 16006	MC 18506	MS 20004	MS 20005	MS 20006	MS 25004	MS 25005	MS 25006	MC 25607	MS 30004	MS 30005	MS 30006	MS 35004	MS 35005	MS 35006	MS 45007	MS 45008	MC 48607	MC 60609	MC 75607	MC 75609		
Momento de carga útil (Kqfm)	1000	1500	2500	3500	5000	3500	4500	6500	7900	9500	10600	12000	12000	12000	12600	12600	15600	16000	16000	16000	16000	18500	20000	20000	20000	25000	25000	25000	25600	30000	30000	30000	35000	35000	35000	45000	45000	48600	60600	75600	75600		
Pressão máxima de trabalho (bar)	180	180	180	180	180	180	180	180	180	180	236	180	180	180	210	210	230	190	195	195	195	235	180	180	180	185	185	185	210	180	180	180	210	210	210	240	240	210	245	240	245		
Capacidade do reservatório hidráulico (L)	6	8	15	15	20	100	100	117	75	75	80	117	117	117	80	80	110	117	117	117	117	110	117	117	117	117	117	120	117	117	117	140	140	140	140	140	140	140	140	140	155	220	220
Peso do equipamento (Kg)	170	300	440	520	650	895	915	1410	1100	1330	1365	2540	2670	2750	1570	1700	2150	2910	2860	2400	3270	2350	3480	3660	3820	3480	3360	3820	3000	3900	4130	4270	4250	4380	4500	4030	4100	4520	5400	6300	6500		
Quantidade de lanças hidráulicas	2	2	2	3	3	1	2	2	3	3	3	2	3	4	3	3	3	2	3	3	4	3	2	3	4	2	3	4	4	2	3	4	2	3	4	4	5	4	6	4	6		
Quantidade de lanças manuais	1	1	1	2	2	1	1	1	1	2	2	2	2	2	2	3	3	2	2	2	2	3	2	2	2	2	2	3	2	2	2	2	2	2	3	3	3	3	3	3			
Capacidade máxima no alcance máximo (Kg)	280	330	578	505	735	700	630	1079	530	600	500	1256	1076	940	650	330	520	1406	1196	750	1040	540	1751	1512	1297	2189	1876	1621	620	2626	2218	1920	3064	2588	2240	1050	750	1200	870	2540	1210		
Capacidade máxima na primeira pega (Kg)	940	1114	1900	2500	3300	1250	1500	2138	2250	2565	2610	3037	3037	3037	3190	3190	3490	3791	3791	3750	3791	3675	4739	4739	4739	5924	5924	5924	6100	7109	7109	7109	8294	8294	8294	10600	10600	11570	13700	17460	17460		
Capacidade máxima a 2 metros (Kg)	-	-	-	-	-	1750	2250	3250	3950	4750	5300	6000	6000	6000	6300	6300	7800	8000	8000	8000	8000	9250	10000	10000	10000	12500	12500	12500	12800	15000	15000	15000	17500	17500	17500	22500	22500	24300	30300	37800	37800		
Alcance máximo horizontal (m)	3,20	4,12	4,12	6,80	7	5	7,1	6,02	9,4	11,7	12	9,55	11,15	12,77	12,01	13,72	14,98	11,38	13,38	13,40	15,38	15	11,42	13,32	15,42	11,42	13,32	15,42	18	11,42	13,52	15,62	11,42	13,52	15,62	17,35	19,35	17,6	23,60	17,81	21,8		
Alcance horizontal hidráulico (m)	2,40	3,14	3,10	4,7	5,5	3,91	5,7	5,04	7,75	8,45	8,8	6,75	8,15	9,55	8,72	8,72	9,8	7,76	9,56	9,50	11,38	9,79	7,82	9,62	11,42	7,82	9,62	11,42	7,82	9,62	11,42	7,82	9,62	11,42	11,6	13,25	11,6	16,50	12,11	16,09			
Alcance máximo vertical do solo (m)	5,14	6,35	7,36	8,6	8,6	7,7	9,5	8,92	12,4	14,8	15,13	12,4	14,2	15,3	14,8	16,6	18,57	14,45	16,45	16,20	18,4	19,6	14,45	16,45	18,4	14,45	16,45	18,4	21	14,45	16,45	18,6	14,45	16,45	18,6	20,52	22,52	21,5	26,63	22	25,16		
Alcance vertical hidráulico (m)	4,6	5,45	6,30	6,76	6,76	6,6	8,5	7,98	10,8	11,5	11,85	9,5	11	12,2	11,5	11,5	13,39	10,8	12,6	12,4	14,5	13,45	10,8	12,6	14,5	10,8	12,6	14,5	15	10,8	12,6	14,5	10,8	12,6	14,5	14,7	16,35	15,4	19,80	16,43	19,67		
Largura em posição de transporte (m)	926	1427	1650	1653	1653	2,2	2,2	2,2	2,32	2,27	2,5	2,5	2,5	2,5	2,5	2,48	2,5	2,5	2,5	2,5	2,5	2,6	2,6	2,6	2,6	2,6	2,6	2,6	2,6	2,6	2,6	2,6	2,6	2,6	2,6	2,6	2,6	2,6	2,6	2,6			
Largura com estabilizadores acionados (m)	1660	2015	3,05	3,28	3,28	3,58	3,58	3,58	3,25	3,7	3,64	4,7	4,7	4,7	4,25	4,25	5,25	4,7	4,7	4,7	4,7	5,24	4,7	4,7	4,7	4,7	4,7	4,7	6,5	4,7	4,7	4,7	4,9	4,9	4,9	5,62	5,62	6,5	7,87	7,56	7,56		
Ângulo máximo de abertura (Graus)	60	70	70	70	70	80	80	80	78	78	80	80	80	80	80	80	80	80	80	80	80	80	80	80	80	80	80	80	80	80	80	80	80	80	80	80	80	80	80	78	78		
Ângulo de giro (Graus)	380	360	360	360	360	360	360	360	360	360	410	360	360	360	360	360	417	360	360	360	360	415	360	360	360	360	360	360	360	360	360	360	360	360	360	360	360	360	360	360	360		
Raio mínimo de parâmetro (m)	0,45	0,43	0,43	0,49	0,49	1,5	1,5	1,5	1,12	1,12	1	1,9	1,9	1,9	1,9	0,88	1,9	1,9	1,9	1,9	0,88	1,9	1,9	1,9	1,9	1,9	1,9	1,9	1,9	1,9	1,9	1,9	1,9	1,9	1,7	1,7	1,7	1,7	1,7				
Espaço ocupado para montagem (m)	0,4	500	500	500	600	0,77	0,77	0,77	0,65	0,65	0,72	0,89	0,89	0,89	1,1	1,1	0,95	0,93	0,93	0,93	0,93	0,93	0,93	0,93	0,93	0,93	0,93	0,93	1,3	0,95	0,95	0,95	1,02	1,02	1,02	1,02	1,02	1,02	1,4	1,15	1,25	1,25	
Vão livre dos estabilizadores ao solo (m)	-	-	-	-	-	0,35	0,35	0,45	0,45	0,45	0,4	0,45	0,45	0,45	0,4	0,4	0,45	0,45	0,45	0,45	0,45	0,45	0,45	0,45	0,45	0,45	0,45	0,45	0,4	0,45	0,45	0,45	0,45	0,45	0,4	0,4	0,4	0,4	0,4				
PBT mínimo recomendado (Ton)	3	3,5	3,5	3,5	3,8	6,7	6,7	6,7	7	9	9	11	11	11	11	11	13	15	15	15	15	13	15	15	15	16,5	16,5	16,5	15	16,5	16,5	16,5	20	20	20	20	20	23	23	27	27		
Largura dos estabilizadores traseiros (m)	-	-	-	-	-	-	-	-	Opc.	Opc.	Opc.	Opc.	Opc.	Opc.	Opc.	Opc.	Opc.	3,32	3,32	Opc.	3,32	3,78	3,32	3,32	3,32	3,32	3,32	3,32	3,78	3,32	3,32	3,32	4,38	4,38	4,38	3,78	3,78	3,78	5,8	5,06	5,06		
Vazão da bomba hidráulica (cm³/Rev)	1	1	1,5	1,5	2,2	33	33	33	27	27	43	43	43	43	43	43	51	51	51	51	51	43	51	51	51	51	51	51	51	51	51	51	51	51	51	51	51	51	51	51			
Torque de giro (Kqf.m)	-	870	870	870	870	1799,18	3598,36	2428,89	2428,89	3145,42	4124,00	8916,79	8916,79	8916,79	4169,64	4169,64	11758,96	8916,79	8916,79	8916,79	8916,79	5418,52	9367,13	9367,13	9367,13	9367,13	9367,13	9367,13	8098,55	9367,13	9367,13	9367,13	10928,3	10928,3	10928,3	12892,37	2892,37	12148,6	12148,6	22313,7	22313,7		



Matriz
Masal Santo Antônio da Patrulha
 Rua Alfredo Caetano, 02
 (51) 3662.3066 / 3662.3818
 Sto. Antônio da Patrulha/RS

Filiais
Masal Caxias
Masal Jacuí
Masal SC • Masal SP
www.masal.com.br

