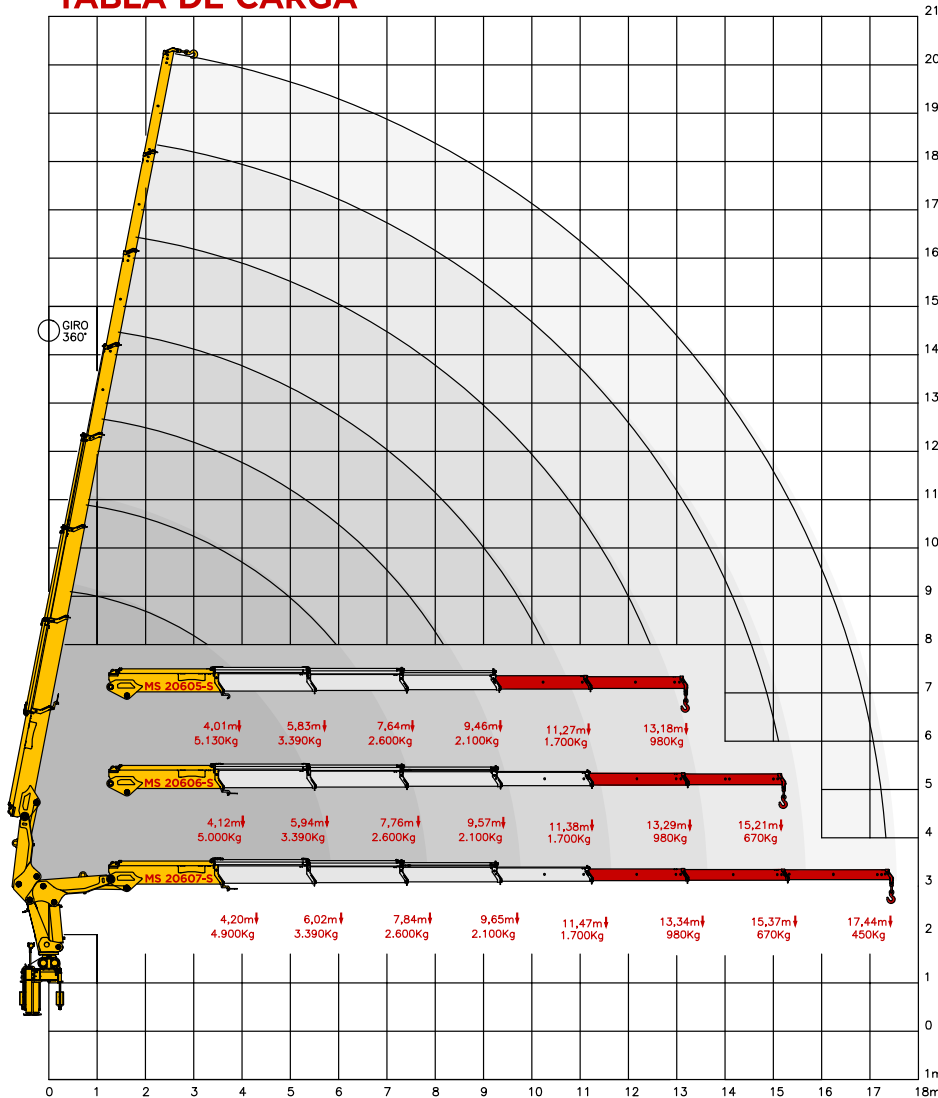
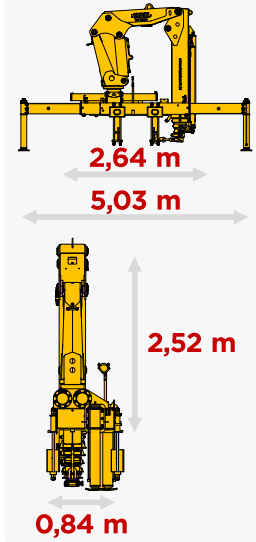


MS 20600-S

TABLA DE CARGA



DIMENSIONES



CONSULTALO EN NUESTRO SITIO WEB



ESPECIFICACIONES TÉCNICAS

		MS 20605	MS 20606	MS 20607
1.	Momento de carga útil	20600	20600	20600
2.	Presión máxima de trabajo	200	200	200
3.	Capacidad del depósito hidráulico	117	117	117
4.	Peso del equipo	2950	3050	3150
5.	Cantidad de lanzas hidráulicas	3	4	4
6.	Cantidad de lanzas manuales	2	2	3
7.	Capacidades máxima en el la punta	980	670	450
8.	Capacidades real	5130	5000	4900
9.	Alcance máximo horizontal	13,18	15,21	17,44
10.	Alcance horizontal hidráulico	9,46	11,38	11,47
11.	Alcance máximo vertical del piso	16,04	18,45	20,40
12.	Alcance vertical hidráulico	12,30	14,40	14,40
13.	Ancho en posición de transporte	2,64	2,64	2,64
14.	Ancho con estabilizadores accionados	5,03	5,03	5,03
15.	Ángulo máximo de abertura	80	80	80
16.	Ángulo de giro limitado	360	360	360
17.	Radio mínimo de levante	1,90	1,90	1,90
18.	Espacio ocupado para instalación de la grúa	1,00	1,00	1,00
19.	Torque de giro	4830	4830	4830
20.	PBT mínimo recomendado	17	17	17

COLORES DISPONIBLES



CONOCE NUESTRAS LINEAS



NUESTRA FUERZA ES LA TRADICIÓN

MASAL INDUSTRIA
Matriz - Rua Alfredo Caetano, 02
Sto. Antônio da Patrulha / RS

(51) 3662-3066
www.masal.com.br

MASAL