

Grúas MC 23607



ALCANCE MÁX
HORIZONTAL
18,47 m



ALCANCE MÁXIMO VERTICAL
DEL PISO
22,18 m

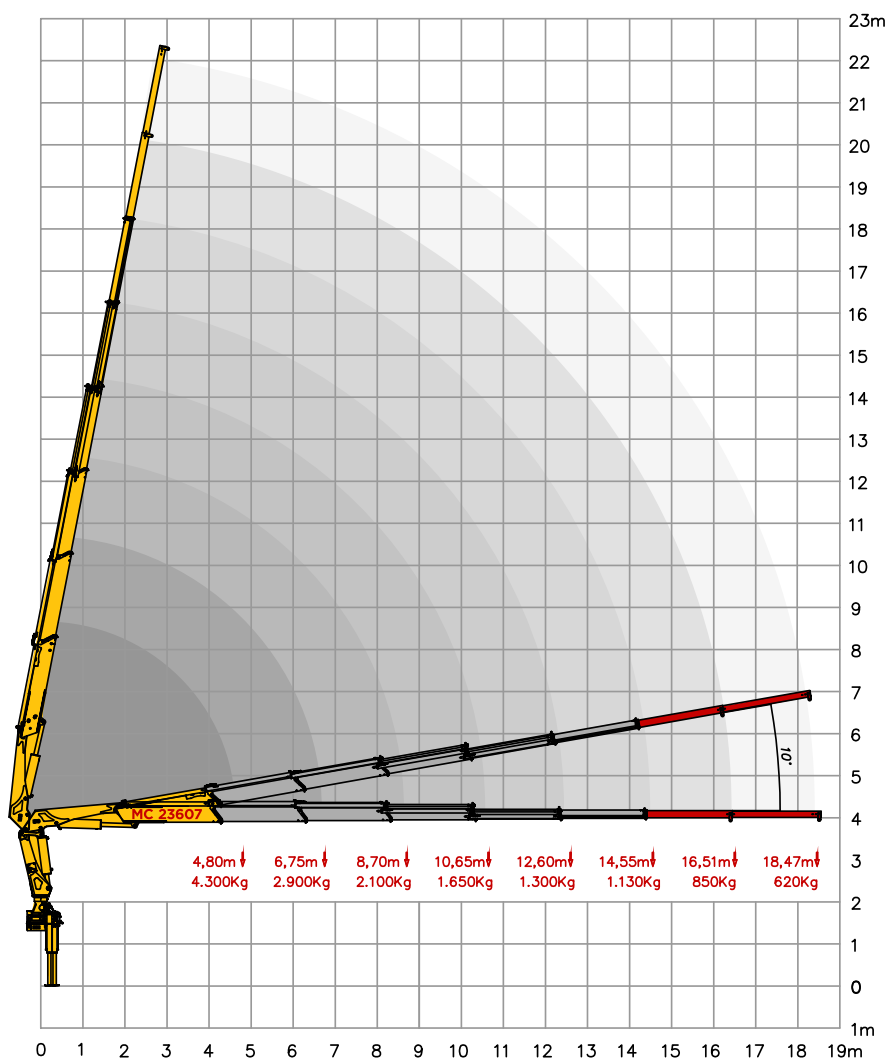


ÂNGULO DE GIRO
LIMITADO
415°

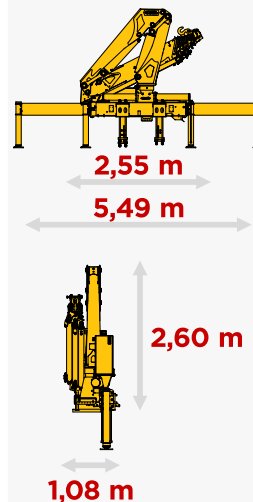
CAPACIDAD MÁX
EN EL LA PUNTA
18,47 m



TABLA DE CARGA



DIMENSIONES



CONSULTALO EN
NUESTRO SITIO WEB



ESPECIFICACIONES TÉCNICAS

MC
23607

1. Momento de carga útil	kgf/m	23600
2. Presión máxima de trabajo	bar	240
3. Capacidad del depósito hidráulico	L	200
4. Peso del equipo	kg	3300
5. Cantidad de lanzas hidráulicas		5
6. Cantidad de lanzas manuales		2
7. Capacidad máxima en el la punta	kg	620
8. Capacidad real	kg	4300
9. Alcance máximo horizontal	m	18,47
10. Alcance horizontal hidráulico	m	14,55
11. Alcance máximo vertical del piso	m	22,18
12. Alcance vertical hidráulico	m	18,27
13. Ancho en posición de transporte	m	2,55
14. Ancho con estabilizadores accionados	m	5,49
15. Ángulo máximo de abertura	graus	80
16. Ángulo de giro limitado	graus	415
17. Radio mínimo de levante	m	1,00
18. Espacio ocupado para instalación de la grúa	m	1,28
19. Torque de giro	kgf/m	3130
20. PBT mínimo recomendado	ton	17

COLORES DISPONIBLES

PATRÓN

OPCIONES



CONOCE
NUESTRAS
LINEAS



NUESTRA FUERZA ES LA TRADICIÓN

MASAL INDUSTRIA

Matriz - Rua Alfredo Caetano, 02
Sto. Antônio da Patrulha / RS

(51) 3662-3066
www.masal.com.br

MASAL