

Grúas MS 6503



ALCANCE MÁX
HORIZONTAL
6,02 m



ALCANCE MÁXIMO VERTICAL
DEL PISO
8,92 m



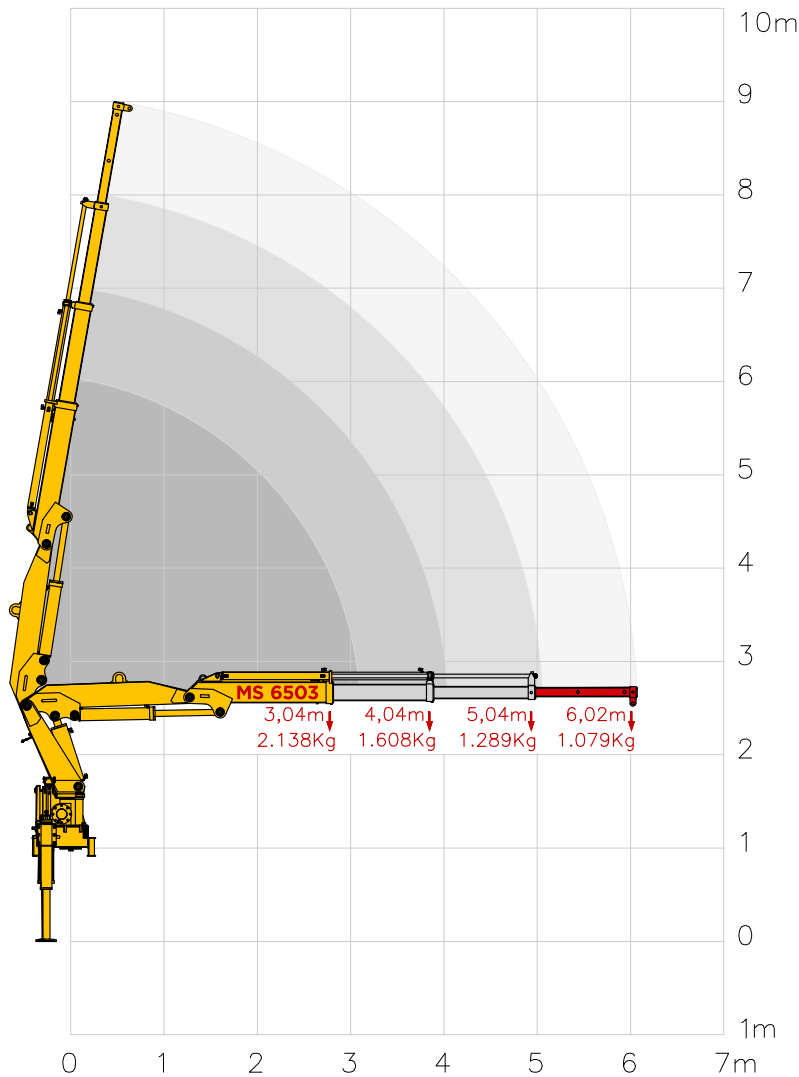
ÂNGULO DE GIRO
LIMITADO
360°

CAPACIDAD MÁX
EN EL LA PUNTA

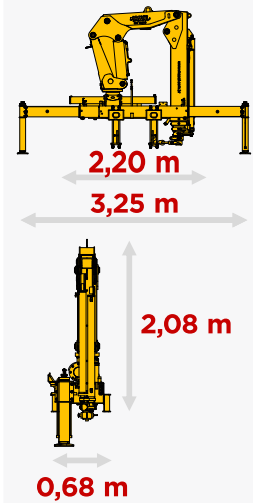
6,02 m



TABLA DE CARGA



DIMENSIONES



CONSULTALO EN
NUESTRO SITIO WEB



ESPECIFICACIONES TÉCNICAS

| | | MS 6503 |
|-----|---|--------------------|
| 1. | Momento de carga útil | kgf/m 6500 |
| 2. | Presión máxima de trabajo | bar 180 |
| 3. | Capacidad del depósito hidráulico | L 117 |
| 4. | Peso del equipo | kg 1450 |
| 5. | Cantidad de lanzas hidráulicas | 2 |
| 6. | Cantidad de lanzas manuales | 1 |
| 7. | Capacidad máxima en el la punta | kg 1079 |
| 8. | Capacidad real | kg 2138 |
| 9. | Alcance máximo horizontal | m 6,02 |
| 10. | Alcance horizontal hidráulico | m 5,04 |
| 11. | Alcance máximo vertical del piso | m 8,92 |
| 12. | Alcance vertical hidráulico | m 7,86 |
| 13. | Ancho en posición de transporte | m 2,20 |
| 14. | Ancho con estabilizadores accionados | m 3,25 |
| 15. | Ángulo máximo de abertura | graus 80 |
| 16. | Ángulo de giro limitado | graus 360 |
| 17. | Radio mínimo de levante | m 1,50 |
| 18. | Espacio ocupado para instalación de la grúa | m 0,90 |
| 19. | Torque de giro | kgf/m 1214 |
| 20. | PBT mínimo recomendado | ton 6,7 |

COLORES DISPONIBLES



CONOCE
NUESTRAS
LINEAS



NUESTRA FUERZA ES LA TRADICIÓN

MASAL INDUSTRIA

Matriz - Rua Alfredo Caetano, 02
Sto. Antônio da Patrulha / RS

(51) 3662-3066
www.masal.com.br

MASAL