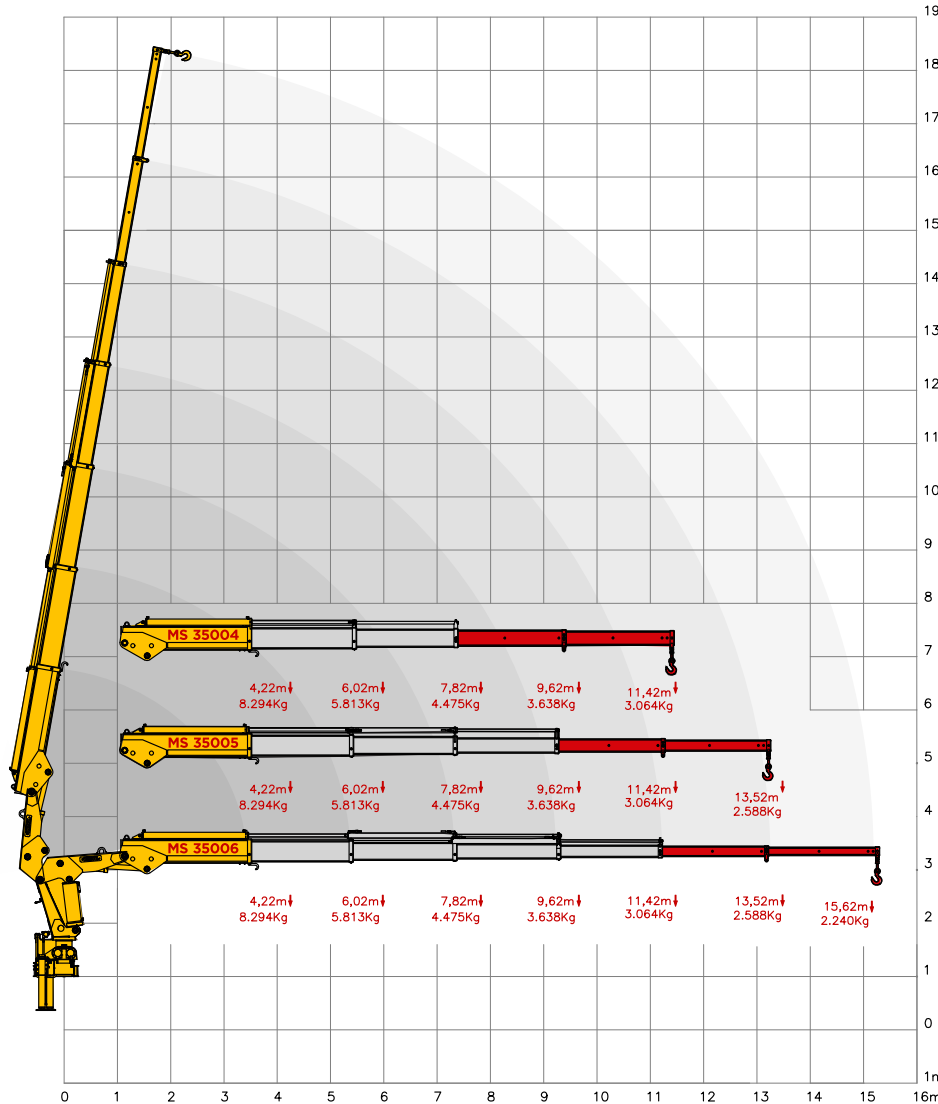
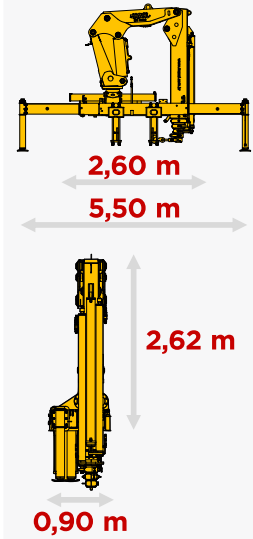


MS 35000

TABLA DE CARGA



DIMENSIONES



CONSULTALO EN NUESTRO SITIO WEB



ESPECIFICACIONES TÉCNICAS

		MS 35004	MS 35005	MS 35006
1. Momento de carga útil	kgf/m	35000	35000	35000
2. Presión máxima de trabajo	bar	210	210	210
3. Capacidad del depósito hidráulico	L	140	140	140
4. Peso del equipo	kg	4150	4300	4450
5. Cantidad de lanzas hidráulicas		2	3	4
6. Cantidad de lanzas manuales		2	2	2
7. Capacidad máxima en el la punta	kg	3064	2588	2240
8. Capacidade real	kg	8294	8294	8294
9. Alcance máximo horizontal	m	11,42	13,52	15,62
10. Alcance horizontal hidráulico	m	7,82	9,62	11,42
11. Alcance máximo vertical del piso	m	14,45	16,45	18,50
12. Alcance vertical hidráulico	m	11,10	12,80	14,80
13. Ancho en posición de transporte	m	2,60	2,60	2,60
14. Ancho con estabilizadores accionados	m	5,50	5,50	5,50
15. Ángulo máximo de abertura	graus	80	80	80
16. Ángulo de giro limitado	graus	360	360	360
17. Radio mínimo de levante	m	1,90	1,90	1,90
18. Espacio ocupado para instalación de la grúa	m	1,10	1,10	1,10
19. Torque de giro	kgf/m	5464	5464	5464
20. PBT mínimo recomendado	ton	20	20	20

COLORES DISPONIBLES



CONOCE NUESTRAS LINEAS



NUESTRA FUERZA ES LA TRADICIÓN

MASAL INDUSTRIA

Matriz - Rua Alfredo Caetano, 02
Sto. Antônio da Patrulha / RS

(51) 3662-3066
www.masal.com.br

MASAL