

Grúas MS 3502



ALCANCE MÁX
HORIZONTAL
4,80 m



ALCANCE MÁXIMO VERTICAL
DEL PISO
7,50 m



ÂNGULO DE GIRO
LIMITADO
360°

Especificaciones - MS 3502

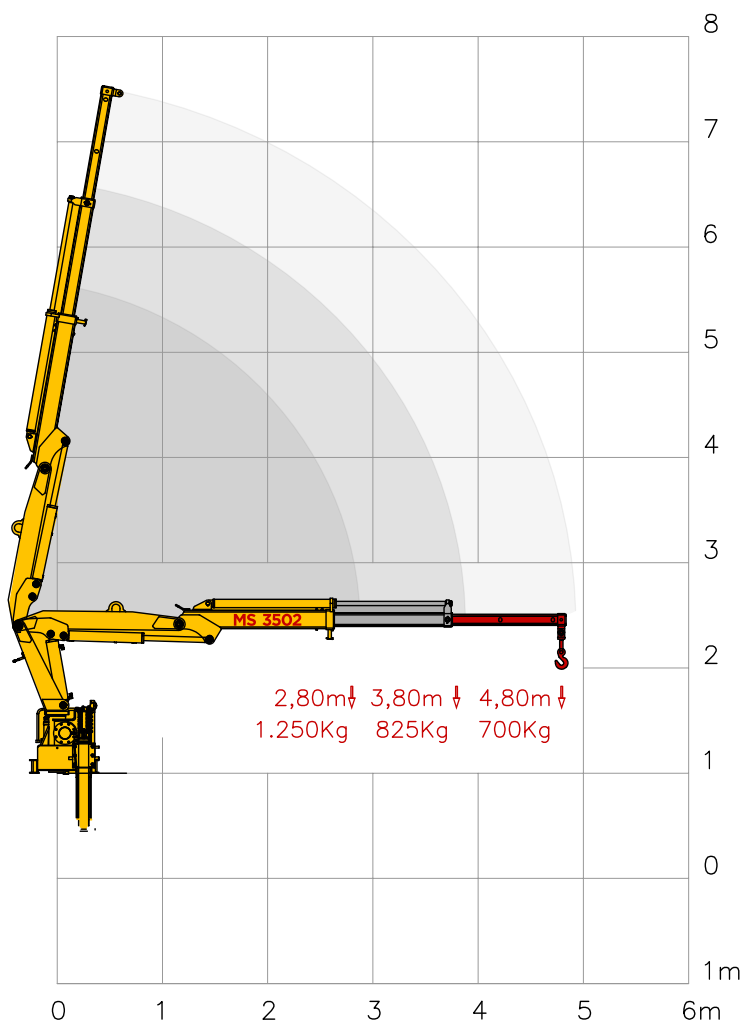
CAPACIDAD MÁX
EN EL LA PUNTA

4,80 m

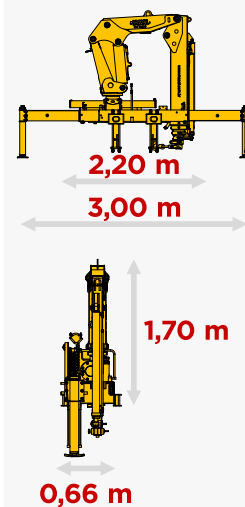


MASAL

TABLA DE CARGA



DIMENSIONES



CONSULTALO EN
NUESTRO SITIO WEB



ESPECIFICACIONES TÉCNICAS

		MS 3502
1.	Momento de carga útil	kgf/m 3500
2.	Presión máxima de trabajo	bar 180
3.	Capacidad del depósito hidráulico	L 100
4.	Peso del equipo	kg 950
5.	Cantidad de lanzas hidráulicas	1
6.	Cantidad de lanzas manuales	1
7.	Capacidad máxima en el la punta	kg 700
8.	Capacidad real	kg 1250
9.	Alcance máximo horizontal	m 4,80
10.	Alcance horizontal hidráulico	m 3,80
11.	Alcance máximo vertical del piso	m 7,50
12.	Alcance vertical hidráulico	m 6,60
13.	Ancho en posición de transporte	m 2,20
14.	Ancho con estabilizadores accionados	m 3,00
15.	Ángulo máximo de abertura	graus 80
16.	Ángulo de giro limitado	graus 360
17.	Radio mínimo de levante	m 1,50
18.	Espacio ocupado para instalación de la grúa	m 0,85
19.	Torque de giro	kgf/m 900
20.	PBT mínimo recomendado	ton 6,7

COLORES DISPONIBLES



CONOCE
NUESTRAS
LINEAS



MASAL INDUSTRIA

Matriz - Rua Alfredo Caetano, 02
Sto. Antônio da Patrulha / RS

(51) 3662-3066
www.masal.com.br

MASAL