

# Grúas MC 18506



ALCANCE MÁX  
HORIZONTAL  
**15,13 m**



ALCANCE MÁXIMO VERTICAL  
DEL PISO  
**18,65 m**

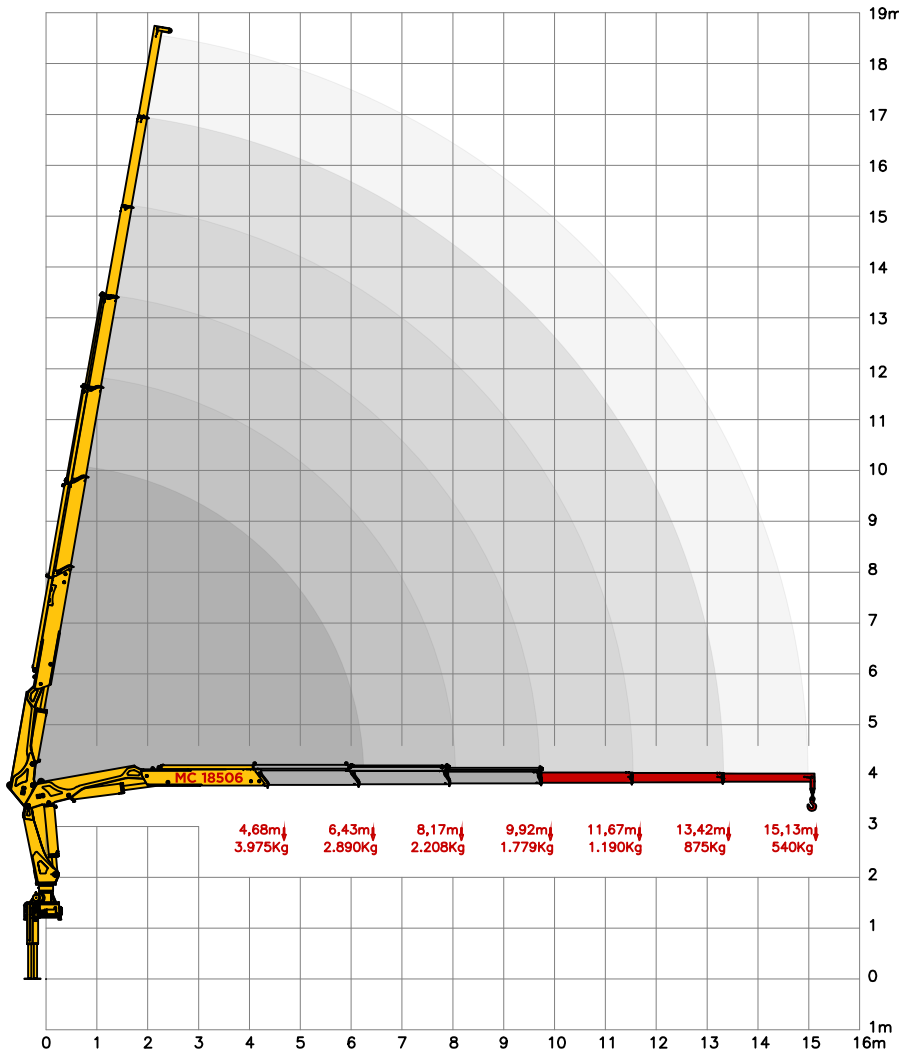


ÁNGULO DE GIRO  
LIMITADO  
**415°**

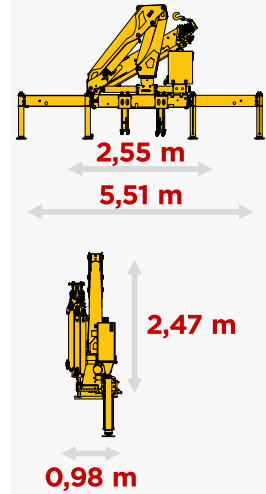
CAPACIDAD MÁX  
EN EL LA PUNTA  
15,13 m



## TABLA DE CARGA



### DIMENSIONES



CONSULTALO EN  
NUESTRO SITIO WEB



### ESPECIFICACIONES TÉCNICAS

		<b>MC 18506</b>
1.	Momento de carga útil	kgf/m 18500
2.	Presión máxima de trabajo	bar 230
3.	Capacidad del depósito hidráulico	L 130
4.	Peso del equipo	kg 2750
5.	Cantidad de lanzas hidráulicas	3
6.	Cantidad de lanzas manuales	3
7.	Capacidades máxima en el la punta	kg 540
8.	Capacidades real	kg 3975
9.	Alcance máximo horizontal	m 15,13
10.	Alcance horizontal hidráulico	m 9,92
11.	Alcance máximo vertical del piso	m 18,65
12.	Alcance vertical hidráulico	m 13,53
13.	Ancho en posición de transporte	m 2,55
14.	Ancho con estabilizadores accionados	m 5,51
15.	Ángulo máximo de abertura	graus 80
16.	Ángulo de giro limitado	graus 415
17.	Radio mínimo de levante	m 1,00
18.	Espacio ocupado para instalación de la grúa	m 1,18
19.	Torque de giro	kgf/m 2940
20.	PBT mínimo recomendado	ton 15

### COLORES DISPONIBLES



CONOCE  
NUESTRAS  
LINEAS



NUESTRA FUERZA ES LA TRADICIÓN

MASAL INDUSTRIA

Matriz - Rua Alfredo Caetano, 02  
Sto. Antônio da Patrulha / RS

(51) 3662-3066  
www.masal.com.br

**MASAL**