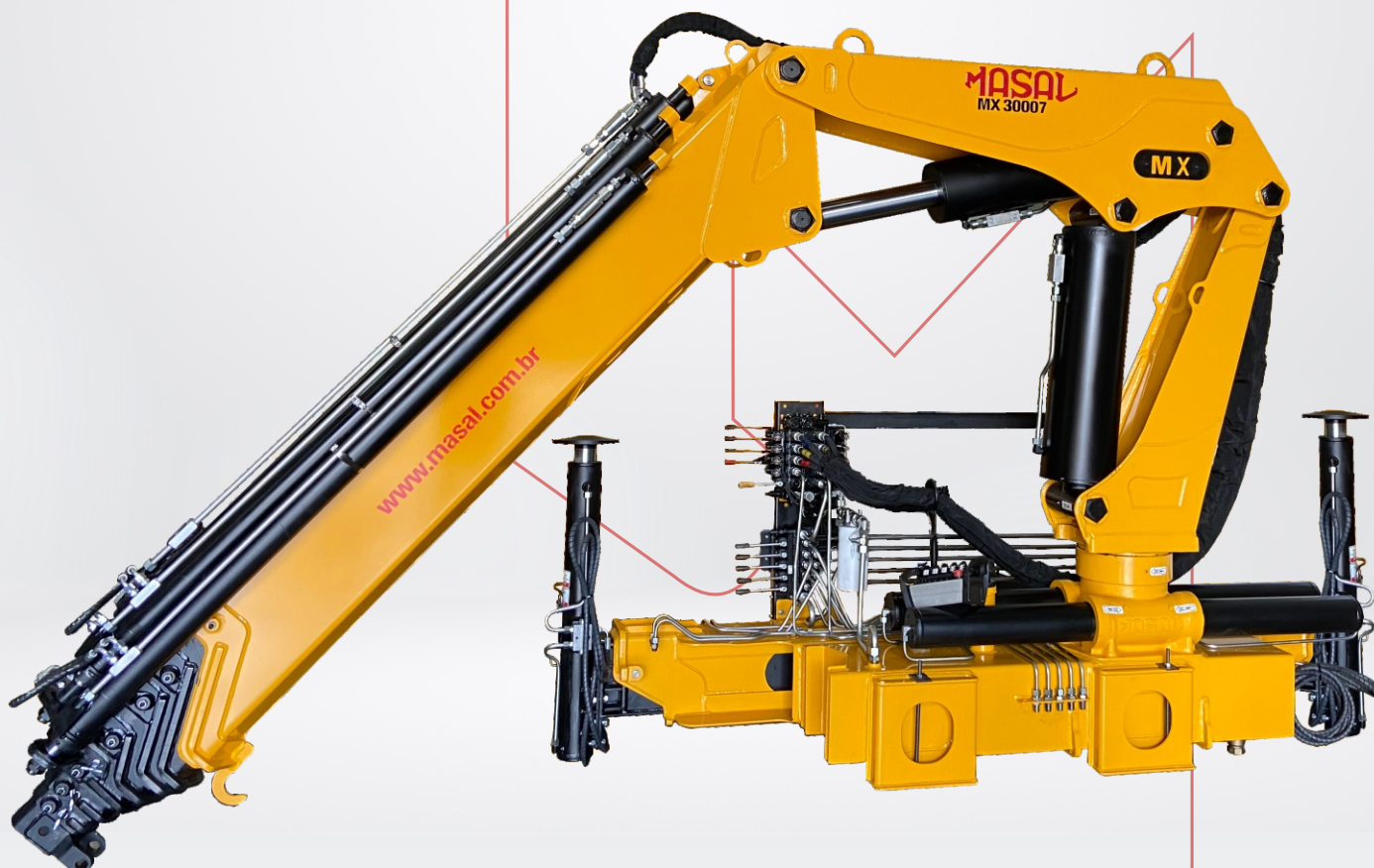


# Grúas MX 30007



ALCANCE MÁX  
HORIZONTAL  
**18,00 m**



ALCANCE MÁXIMO VERTICAL  
DEL PISO  
**21,00 m**



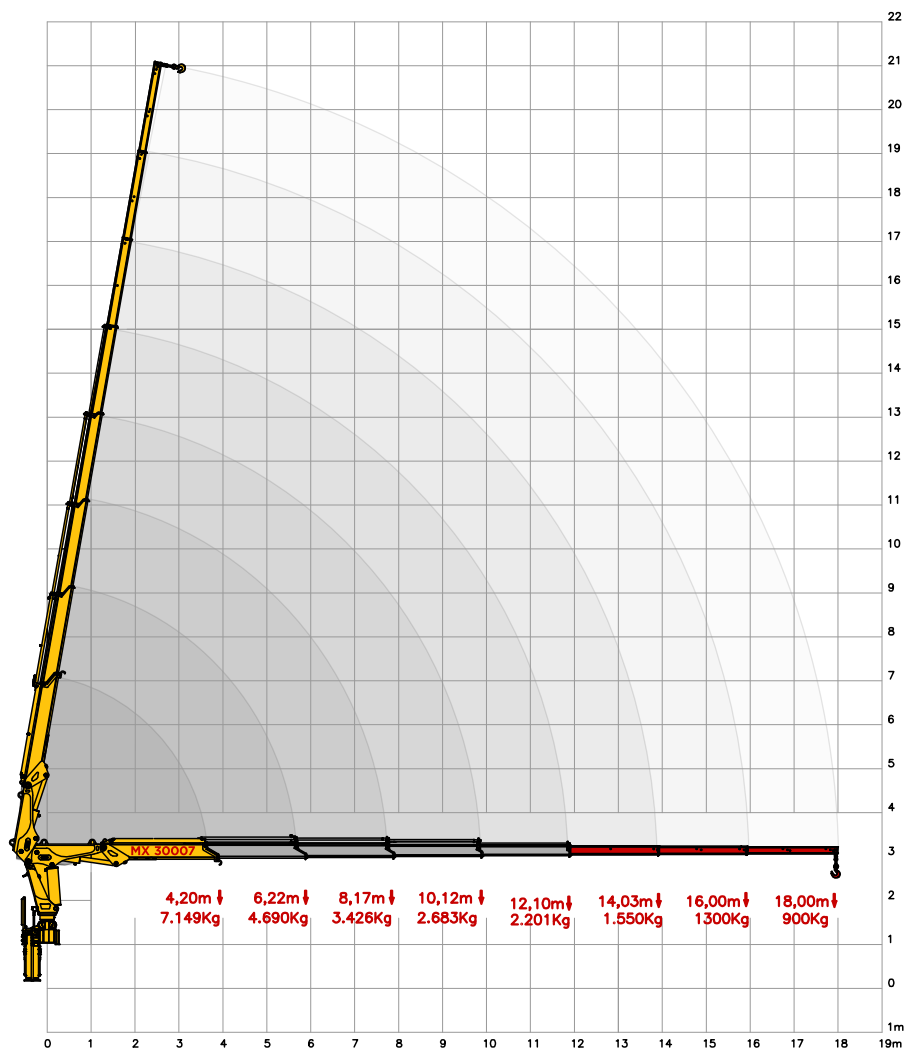
ÁNGULO DE GIRO  
LIMITADO  
**360°**

CAPACIDAD MÁX  
EN EL LA PUNTA  
18,00 m

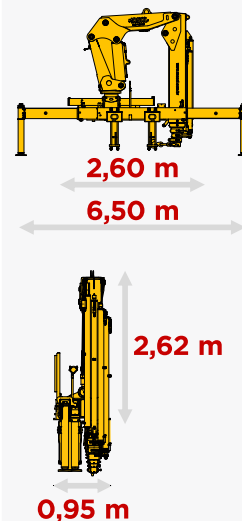


**900**  
kg

## TABLA DE CARGA



### DIMENSIONES



CONSULTALO EN  
NUESTRO SITIO WEB



### ESPECIFICACIONES TÉCNICAS

		<b>MX 30007</b>
1. Momento de carga útil	kgf/m	30000
2. Presión máxima de trabajo	bar	235
3. Capacidad del depósito hidráulico	L	120
4. Peso del equipo	kg	3300
5. Cantidad de lanzas hidráulicas		4
6. Cantidad de lanzas manuales		3
7. Capacidad máxima en el la punta	kg	900
8. Capacidad real	kg	7149
9. Alcance máximo horizontal	m	18,00
10. Alcance horizontal hidráulico	m	12,10
11. Alcance máximo vertical del piso	m	21,00
12. Alcance vertical hidráulico	m	15,00
13. Ancho en posición de transporte	m	2,60
14. Ancho con estabilizadores accionados	m	6,50
15. Ángulo máximo de abertura	graus	80
16. Ángulo de giro limitado	graus	360
17. Radio mínimo de levante	m	1,90
18. Espacio ocupado para instalación de la grúa	m	1,15
19. Torque de giro	kgf/m	4049
20. PBT mínimo recomendado	ton	20

### COLORES DISPONIBLES



CONOCE  
NUESTRAS  
LINEAS



NUESTRA FUERZA ES LA TRADICIÓN

MASAL INDUSTRIA

Matriz - Rua Alfredo Caetano, 02  
Sto. Antônio da Patrulha / RS

(51) 3662-3066  
www.masal.com.br

**MASAL**