

Grúas MS 12000



ALCANCE MÁX
HORIZONTAL
12,77 m



ALCANCE MÁXIMO VERTICAL
DEL PISO
15,30 m

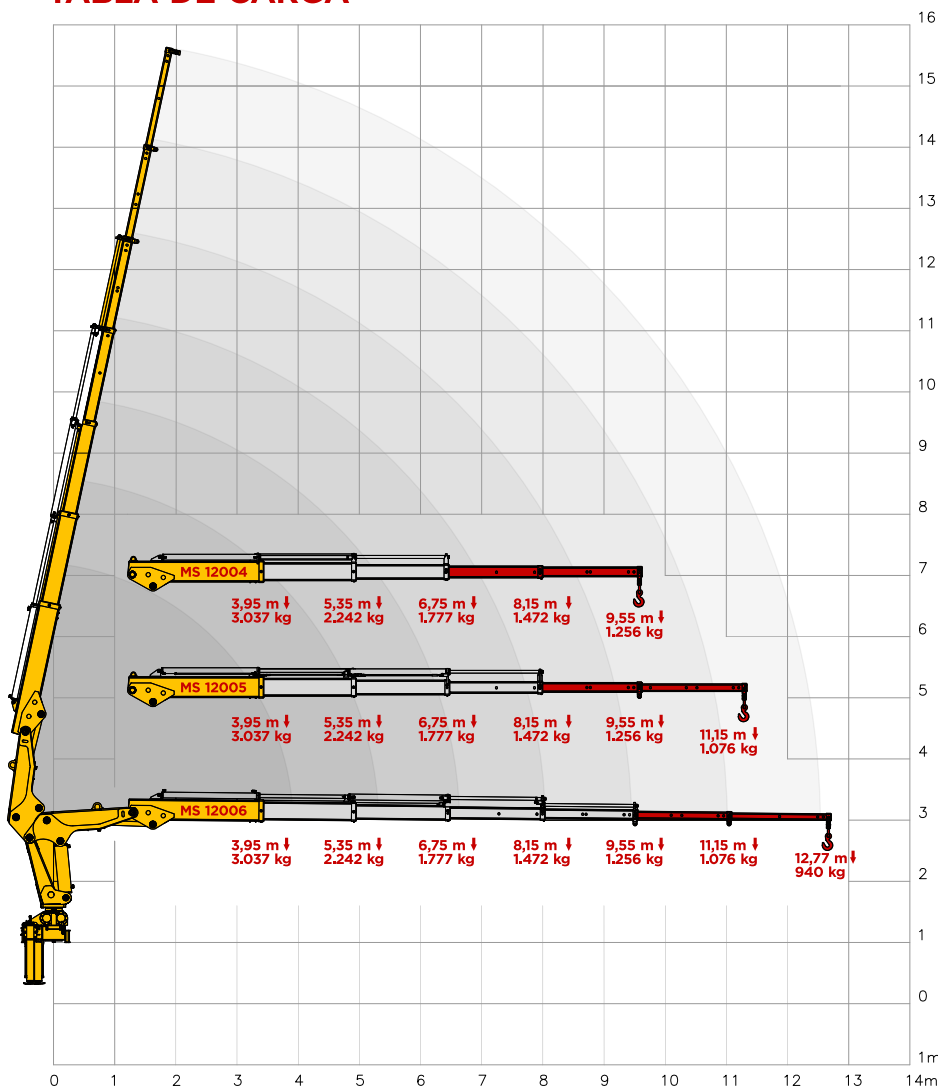


ÂNGULO DE GIRO
LIMITADO
360°

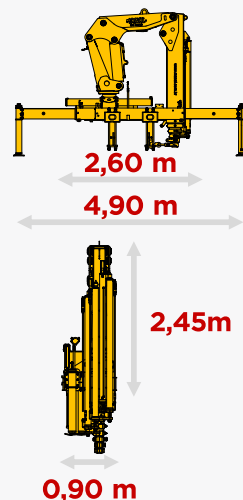
CAPACIDAD MÁX
EN EL LA PUNTA
12,77 m



TABLA DE CARGA



DIMENSIONES



CONSULTALO EN
NUESTRO SITIO WEB



ESPECIFICACIONES TÉCNICAS

		MS 12004	MS 12005	MS 12006
1.	Momento de carga útil	kgf/m	12000	12000
2.	Presión máxima de trabajo	bar	180	180
3.	Capacidad del depósito hidráulico	L	117	117
4.	Peso del equipo	kg	2580	2680
5.	Cantidad de lanzas hidráulicas		2	3
6.	Cantidad de lanzas manuales		2	2
7.	Capacidade máxima en el la punta	kg	1256	1076
8.	Capacidade real	kg	3037	3037
9.	Alcance máximo horizontal	m	9,55	11,15
10.	Alcance horizontal hidráulico	m	6,75	8,15
11.	Alcance máximo vertical del piso	m	12,40	14,20
12.	Alcance vertical hidráulico	m	9,50	11,00
13.	Ancho en posición de transporte	m	2,60	2,60
14.	Ancho con estabilizadores accionados	m	4,90	4,90
15.	Ángulo máximo de abertura	graus	80	80
16.	Ángulo de giro limitado	graus	360	360
17.	Radio mínimo de levante	m	1,90	1,90
18.	Espacio ocupado para instalación de la grúa	m	0,90	0,90
19.	Torque de giro	kgf/m	4458	4458
20.	PBT mínimo recomendado	ton	13	13

COLORES DISPONIBLES



CONOCE
NUESTRAS
LINEAS



NUESTRA FUERZA ES LA TRADICIÓN

MASAL INDUSTRIA

Matriz - Rua Alfredo Caetano, 02
Sto. Antônio da Patrulha / RS

(51) 3662-3066
www.masal.com.br

MASAL