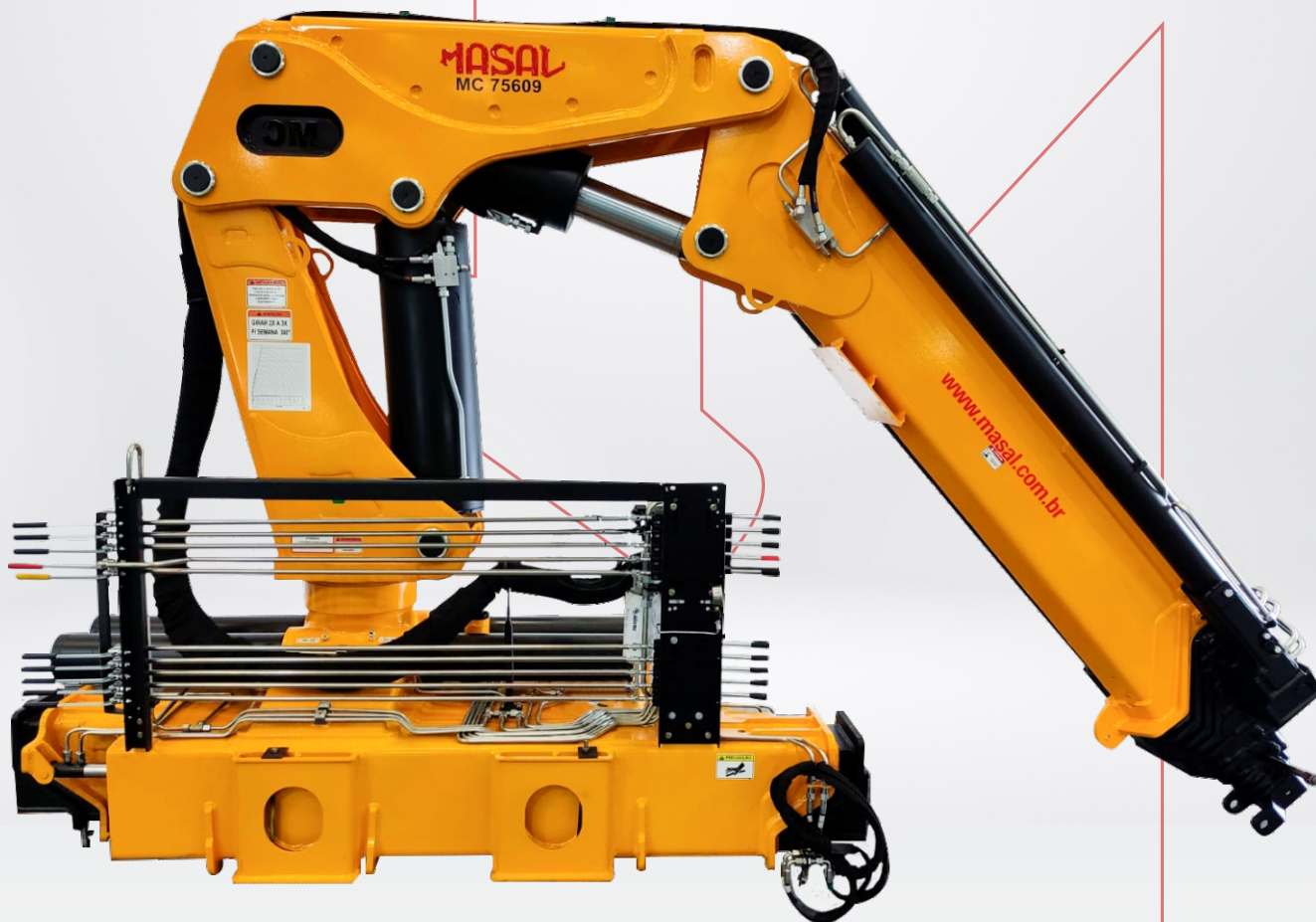


Guindaste MC 75609



ALCANCE MÁX
HORIZONTAL
21,74 m



ALCANCE MÁX
VERTICAL DO SOLO
25,16 m



ÂNGULO
DE GIRO
360°

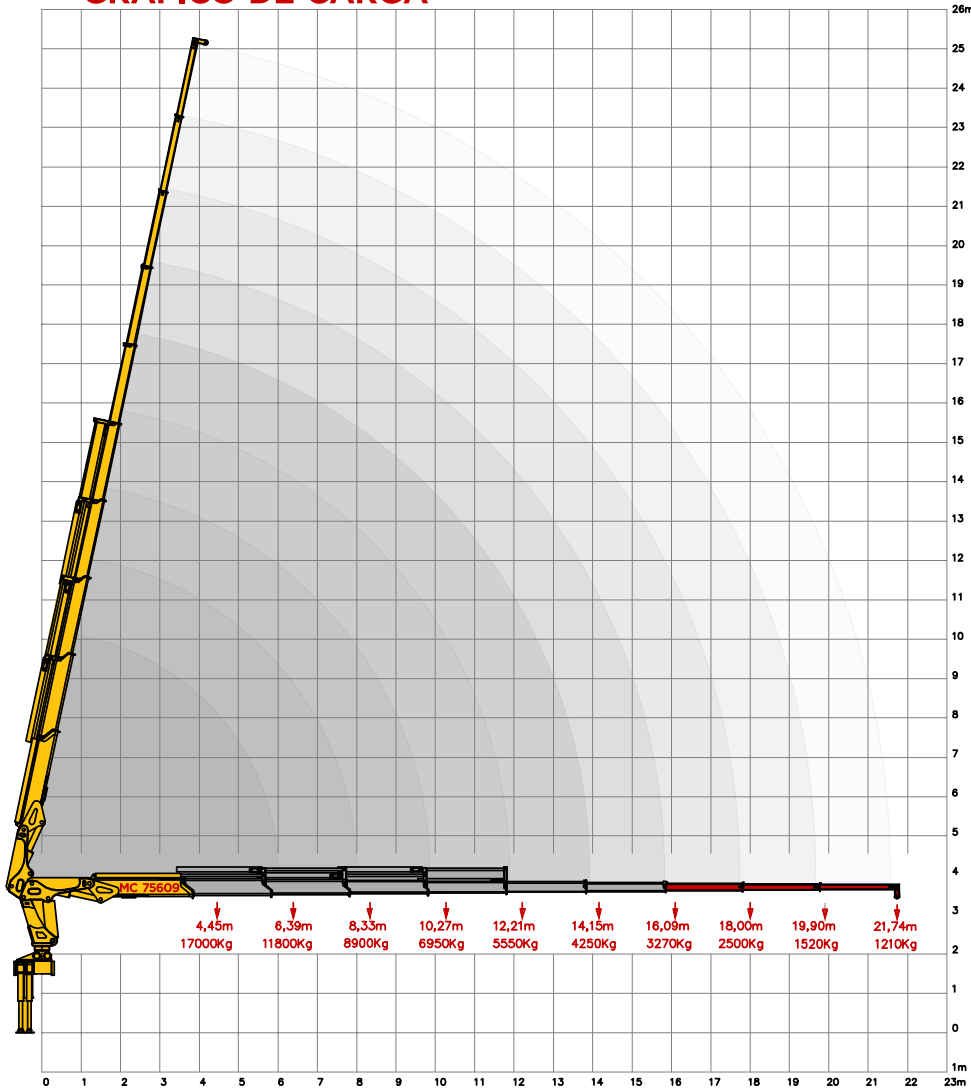
Especificações - MC 75609

CAPACIDADE NA
EXTENSÃO MÁX.
21,74 m

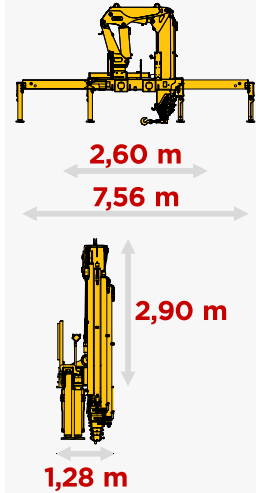


MASAL

GRÁFICO DE CARGA



DIMENSÕES



CONFIRA EM NOSSO SITE



ESPECIFICAÇÕES TÉCNICAS

		MC 75609
Momento de carga útil	kgf/m	75600
Pressão máxima de trabalho	bar	240
Capacidade do reservatório de óleo	L	220
Peso do equipamento	kg	6500
Quantidade de lanças hidráulicas		6
Quantidade de lanças manuais		3
Capacidade máxima no alcance máximo	kg	1210
Capacidade na primeira pega	kg	17000
Alcance máximo horizontal	m	21,74
Alcance horizontal hidráulico	m	16,09
Alcance máximo vertical do solo	m	25,16
Alcance vertical hidráulico	m	19,67
Largura em posição de transporte	m	2,60
Largura com estabilizadores acionados	m	7,88
Ângulo máximo de abertura	graus	78
Ângulo de giro	graus	360
Raio mínimo de içamento	m	1,70
Espaço ocupado para montagem	m	1,48
Torque de giro	kgf/m	10934
PBT mínimo para instalação	ton	27

CORES DISPONÍVEIS



CONHEÇA NOSSAS LINHAS

