

# Grúas MS 4503



ALCANCE MÁX  
HORIZONTAL  
**7,51 m**



ALCANCE MÁXIMO VERTICAL  
DEL PISO  
**10,68 m**



ÂNGULO DE GIRO  
LIMITADO  
**360°**

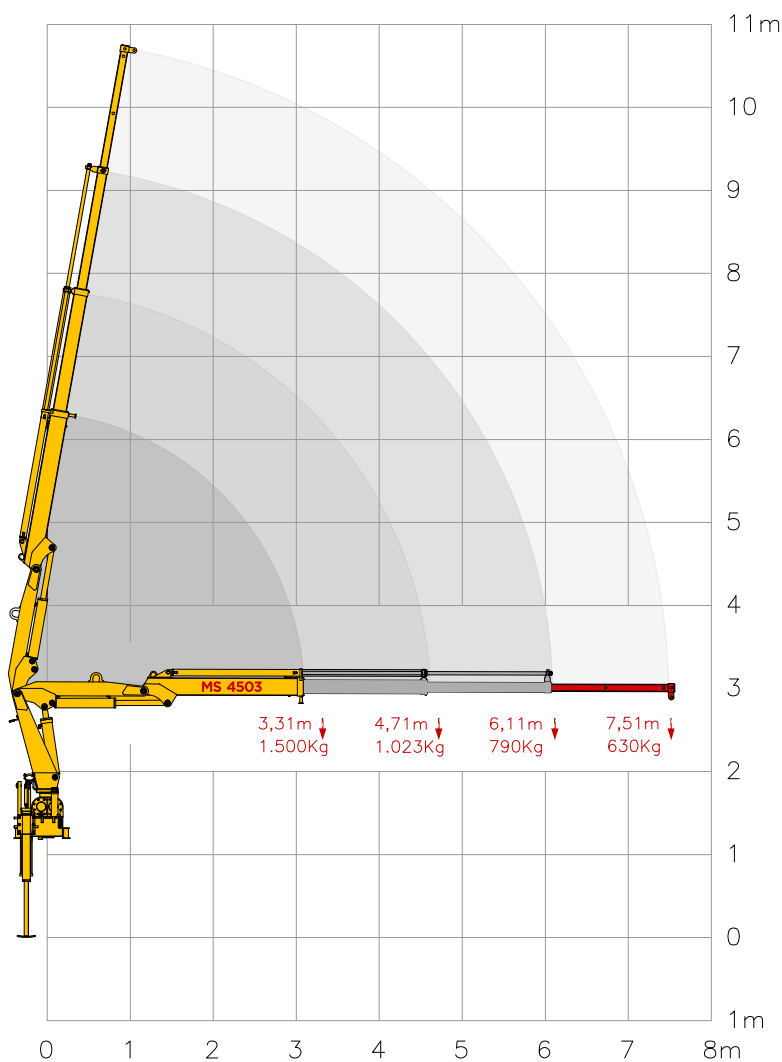
CAPACIDAD MÁX  
EN EL LA PUNTA

7,51 m

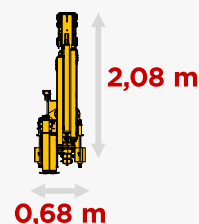
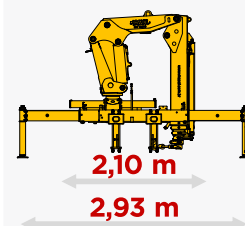


630  
kg

## TABLA DE CARGA



## DIMENSIONES



CONSULTALO EN  
NUESTRO SITIO WEB



## ESPECIFICACIONES TÉCNICAS

		<b>MS 4503</b>
1.	Momento de carga útil	kgf/m 4500
2.	Presión máxima de trabajo	bar 180
3.	Capacidad del depósito hidráulico	L 100
4.	Peso del equipo	kg 1050
5.	Cantidad de lanzas hidráulicas	2
6.	Cantidad de lanzas manuales	1
7.	Capacidad máxima en el la punta	kg 630
8.	Capacidades real	kg 1500
9.	Alcance máximo horizontal	m 7,51
10.	Alcance horizontal hidráulico	m 6,11
11.	Alcance máximo vertical del piso	m 10,68
12.	Alcance vertical hidráulico	m 9,25
13.	Ancho en posición de transporte	m 2,10
14.	Ancho con estabilizadores accionados	m 2,90
15.	Ángulo máximo de abertura	graus 80
16.	Ángulo de giro limitado	graus 360
17.	Radio mínimo de levante	m 1,50
18.	Espacio ocupado para instalación de la grúa	m 0,90
19.	Torque de giro	kgf/m 1800
20.	PBT mínimo recomendado	ton 6,7

## COLORES DISPONIBLES



CONOCE  
NUESTRAS  
LINEAS



NUESTRA FUERZA ES LA TRADICIÓN

MASAL INDUSTRIA

Matriz - Rua Alfredo Caetano, 02  
Sto. Antônio da Patrulha / RS

(51) 3662-3066  
www.masal.com.br

**MASAL**