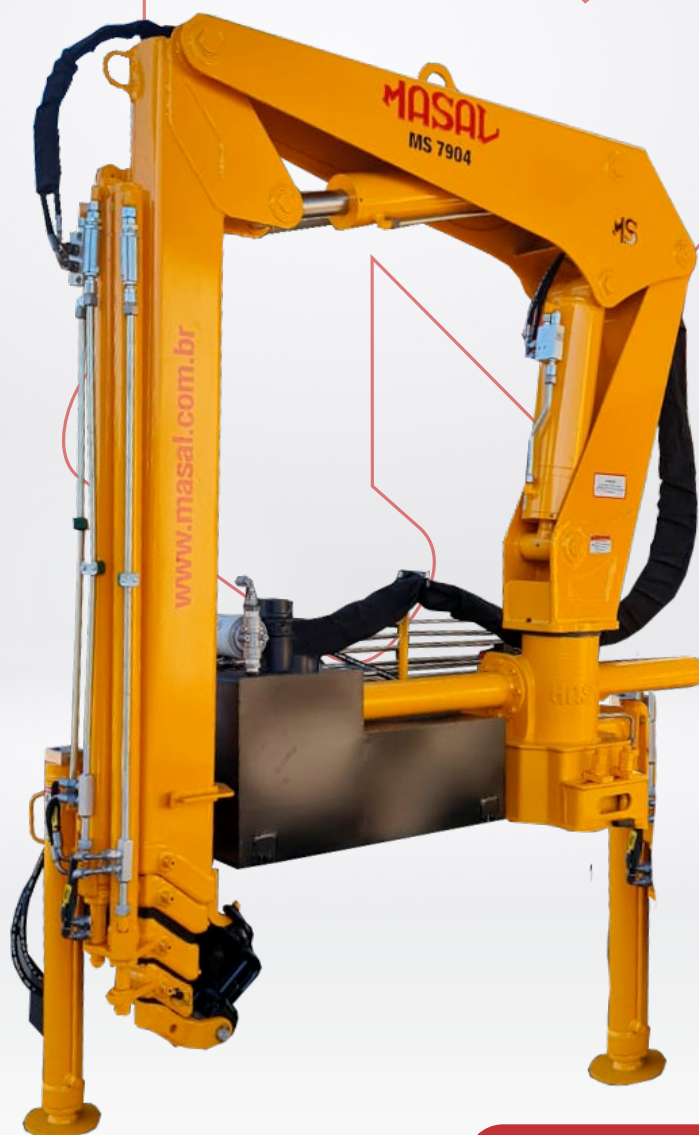


Grúas MS 7904



ALCANCE MÁX
HORIZONTAL
9,40 m



ALCANCE MÁXIMO VERTICAL
DEL PISO
12,20 m



ÂNGULO DE GIRO
LIMITADO
360°

Especificaciones - MS 7904

CAPACIDAD MÁX
EN EL LA PUNTA

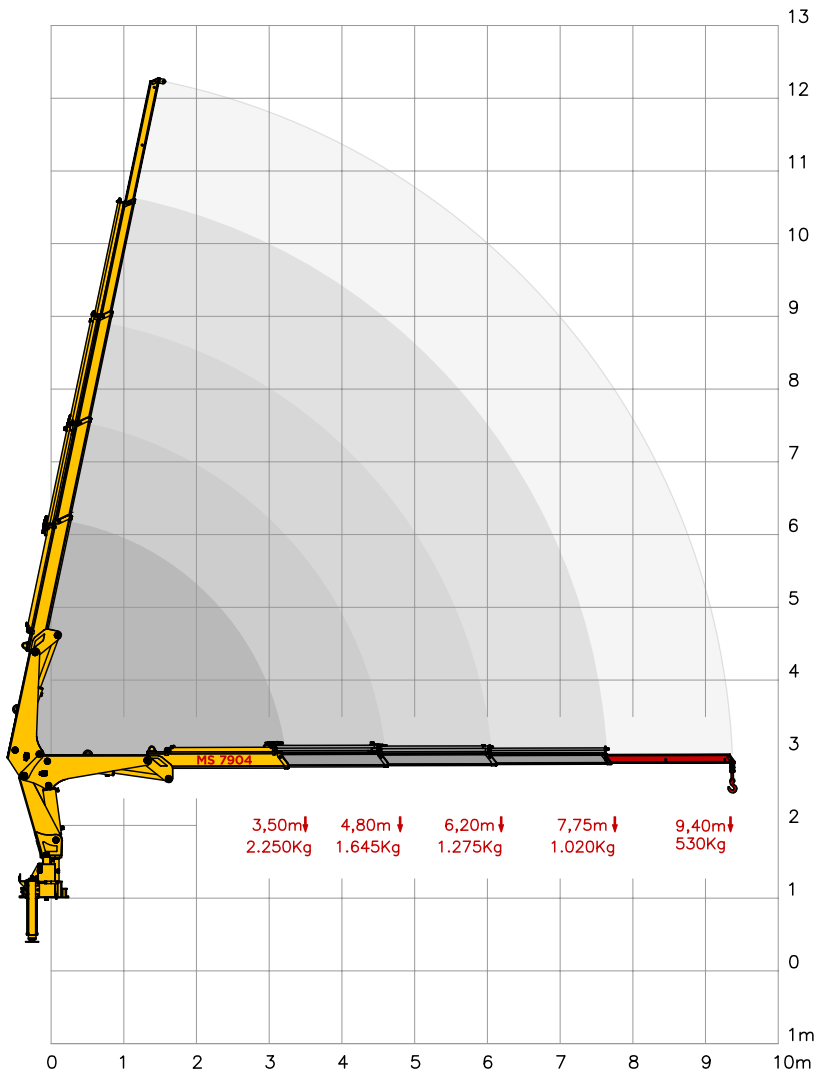
9,40 m



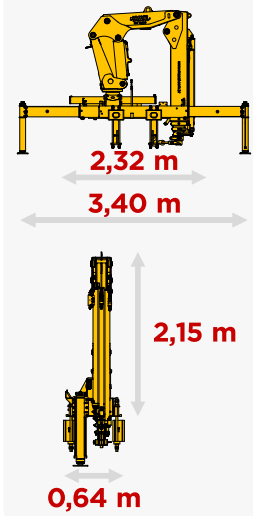
530
kg

MASAL

TABLA DE CARGA



DIMENSIONES



CONSULTALO EN
NUESTRO SITIO WEB



ESPECIFICACIONES TÉCNICAS

		MS 7904
1.	Momento de carga útil	kgf/m 7900
2.	Presión máxima de trabajo	bar 180
3.	Capacidad del depósito hidráulico	L 75
4.	Peso del equipo	kg 1320
5.	Cantidad de lanzas hidráulicas	3
6.	Cantidad de lanzas manuales	1
7.	Capacidad máxima en el la punta	kg 530
8.	Capacidades real	kg 2250
9.	Alcance máximo horizontal	m 9,40
10.	Alcance horizontal hidráulico	m 7,75
11.	Alcance máximo vertical del piso	m 12,20
12.	Alcance vertical hidráulico	m 10,80
13.	Ancho en posición de transporte	m 2,30
14.	Ancho con estabilizadores accionados	m 3,40
15.	Ángulo máximo de abertura	graus 80
16.	Ángulo de giro limitado	graus 360
17.	Radio mínimo de levante	m 1,20
18.	Espacio ocupado para instalación de la grúa	m 0,90
19.	Torque de giro	kgf/m 946
20.	PBT mínimo recomendado	ton 7

COLORES DISPONIBLES



CONOCE
NUESTRAS
LINEAS

