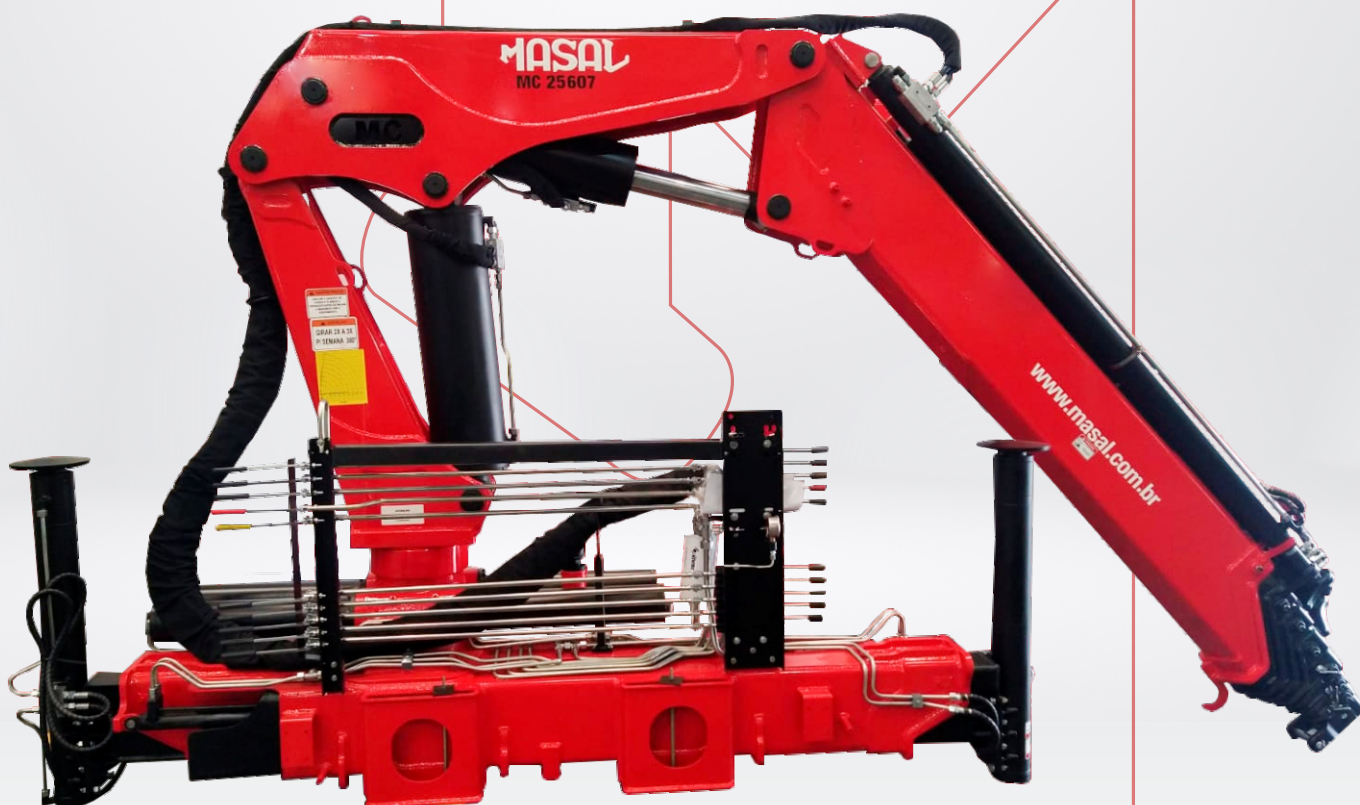


Grúas MC 25607



ALCANCE MÁX
HORIZONTAL
18,00 m



ALCANCE MÁXIMO VERTICAL
DEL PISO
21,00 m

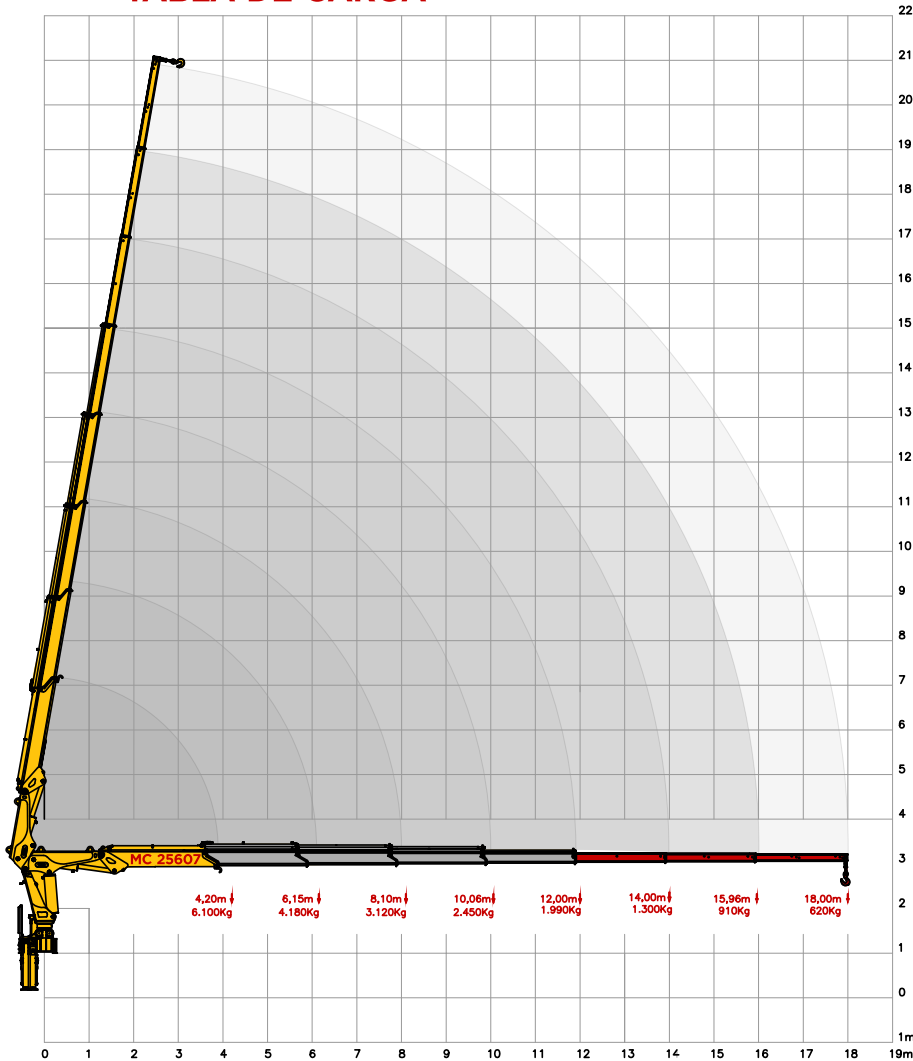


ÂNGULO DE GIRO
LIMITADO
360°

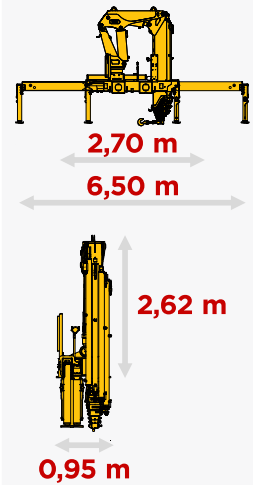
CAPACIDAD MÁX
EN EL LA PUNTA
18,00 m



TABLA DE CARGA



DIMENSIONES



CONSULTALO EN
NUESTRO SITIO WEB



ESPECIFICACIONES TÉCNICAS

		MC 25607
1.	Momento de carga útil	kgf/m 25600
2.	Presión máxima de trabajo	bar 210
3.	Capacidad del depósito hidráulico	L 120
4.	Peso del equipo	kg 3300
5.	Cantidad de lanzas hidráulicas	4
6.	Cantidad de lanzas manuales	3
7.	Capacidade máxima en el la punta	kg 620
8.	Capacidade real	kg 6100
9.	Alcance máximo horizontal	m 18,00
10.	Alcance horizontal hidráulico	m 12,00
11.	Alcance máximo vertical del piso	m 21,00
12.	Alcance vertical hidráulico	m 15,00
13.	Ancho en posición de transporte	m 2,60
14.	Ancho con estabilizadores accionados	m 6,50
15.	Ângulo máximo de abertura	graus 80
16.	Ângulo de giro limitado	graus 360
17.	Radio mínimo de levante	m 1,90
18.	Espacio ocupado para instalación de la grúa	m 1,15
19.	Torque de giro	kgf/m 4049
20.	PBT mínimo recomendado	ton 17

COLORES DISPONIBLES



CONOCE
NUESTRAS
LINEAS



MASAL INDUSTRIA

Matriz - Rua Alfredo Caetano, 02
Sto. Antônio da Patrulha / RS

(51) 3662-3066
www.masal.com.br

MASAL